



ევროკავშირი
საქართველოსთვის
The European Union for Georgia



FINEXCOOP– ის მიერ განხორციელებული ძირითადი საქმიანობა კარტოფილის მიმართულებით

ირაკლი ხეროდინაშვილი, ჯგუფის ხელმძღვანელის
მოადგილე, FinExCoop საქართველო



FinExCoop საქართველო

- FinExCoop Georgia არის 4 წლიანი პროექტი, დაფინანსებული ევროკავშირის მიერ NIF პროგრამის ფარგლებში, პროექტის მენეჯმენტი და კოორდინაცია ხდება საფრანგეთის განვითარების სააგენტოს მიერ (AFD), რომელსაც ახორციელებს კონსორციუმი ფრანკფურტის ფინანსებისა და მენეჯმენტის სკოლის ხელმძღვანელობით, Mercy Corps, ასოციაცია სამხარეო განვითარება მომავალი საქართველოსთვის (RDFG) და ლუარის სასოფლო სამეურნეო პალატა .
- FinExCoop არის ტექნიკური დახმარების პროექტია, რომელიც მხარს უჭერს ფერმერებს, საინფორმაციო, საკონსულტაციო ცენტრებსა და კოოპერატივებს. პროექტი მიზნად ისახავს ფინანსების და სასოფლო-სამეურნეო მომსახურების ხელმისაწვდომობის გაუმჯობესებას საქართველოში მცირე ფერმერებისა და კოოპერატივებისათვის.

FinExCoop საქართველო

პროგრამის 4 ძირითადი მიმართულება

- მეკარტოფილეობა
- მესაქონლეობა
- თანამედროვე ვაშლის ბაღები
- მეთხევეობა



FinExCoop საქართველო

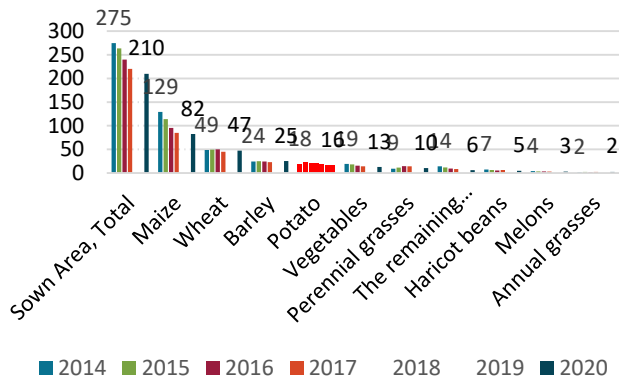
- საერთაშორისო და ადგილობრივი ექსპერტების დახმარებით, ჩვენ ჩავატარეთ ტრენინგები და კონსულტაციები ფერმერებისთვის სხვადასხვა მიმართულებით:
 - მესაქონლეობა
 - მეკართოფილეობა
 - მარცვლოვანი კულტურები
 - პარკოსანი კულტურები
 - ტექნიკური კულტურები
 - თხის ფერმის მენეჯმენტი
 - თანამედროვე ბალების მართვა.
- პროექტი აქტიურად მუშაობს პარტნიორ ფინანსურ ინსტიტუტებთან, სამთავრობო და არასამთავრობო ინსტიტუტებთან. საინფორმაციო, საკონსულტაციო ცენტრებთან, ჩვენ ასევე ჩაუტარეთ ტრენინგები სხვადასხვა სოფლის მეურნეობის ქვე სექტორში მომუშავე საინფორმაციო, საკონსულტაციო ცენტრების თანამშრომლებს.



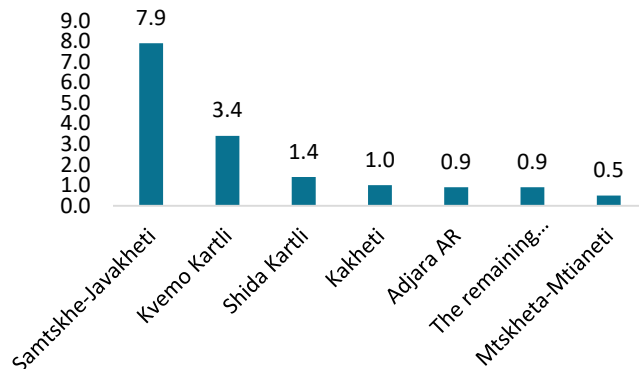
FinExCoop საქართველო

საქართველოში კარტოფილი ფართობის მიხედვით მეოთხე კულტურაა, რომელიც სტატისტიკის ეროვნული დეპარტამენტის მონაცემებით, 2019 წელს 16,4 ათას ჰა-ზე იწარმოებოდა. მას ძირითადად სამცხე-ჯავახეთსა და ქვემო ქართლში ფერმერული მეურნეობები ამუშავებენ.

Sown areas of seasonal crops (thousand ha, GeoStat)



Sown areas of potatoes in 2020 (thousand ha, GeoStat)



FinExCoop საქართველო

შერჩევის პროცესი

მოსავლიანობის, შემოსავლების და ფერმერული მეურნეობის ზომის გათვალისწინებით, წინასწარ შერჩეული იქნა 27 პოტენციური დემო ფერმერი, რომლებთანაც მოხდა მათი საქმიანობის დეტალური შესწავლა, რის შედეგადაც შერჩეული იქნა და საპილოტე კომიტეტის მიერ დამტკიცებული იქნა 8 სადემონსტრაციო ფერმერული მეურნეობა

კარტოფილის სექტორში ჩვენ ვმუშაობთ 7 პარტნიორ ფერმერთან და 1 კოოპერატივთან. პროექტი მოიცავს ოთხ მუნიციპალიტეტს:

- წლაკა,
- ახალქალაქი,
- ახალციხე
- ადიგენი.

FinExCoop საქართველო

პირველი წელი

- პირველი წლის განმავლობაში, საპილოტე ფერმერების იდენტიფიცირების შემდეგ, პროექტმა განახორციელა ნიადაგის ანალიზი საფრანგეთში.
- შემოტანილი იქნა 4 ჯიშის E და A კლასის სათესლე მასალა საფრანგეთიდან, Germicopa-სგან, მისი ადგილობრივი პარტნიორი კომპანიის მეშვეობით და დაითესა შერჩეულ სადემონსტრაციო ნაკვეთებზე
 - Loane
 - Yona
 - Delila
 - Naima
- აგრეთვე შემოტანილი იქნა 6 საექსპერიმენტო ჯიშების სათესლე მასალა რომელიც გადაეცა გამოსაცდელად კარტოფილის გადამამუშავებელ წარმოებას

FinExCoop საქართველო

2020-ს გამოწვევები

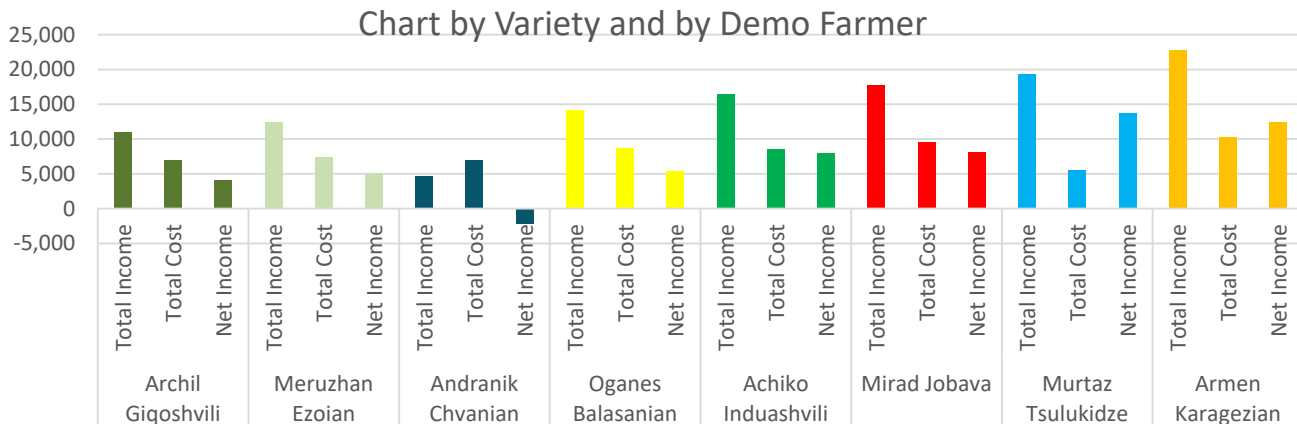
- COVID-19– ის კრიზისისა და მთელ მსოფლიოში პანდემიური სიტუაციის გამო გართულებული იყო კარტოფილის სათესლე მასალის ევროპული ქვეყნებიდან საქართველოში ტრანსპორტირება და საერთაშორისო ექსპერტების საქართველოში ჩამოსვლა
- ფერმერების მიერ დაბალხარისხიანი პესტიციდების ხმარება
- სათესლე მასალის და სასურსათე კარტოფილის შესანახად თანამედროვე სასაწყობო მეურნეობის არქონა
- გაურკვეველი წარმოშობის სათესლე მასალის გამოყენება



FinExCoop საქართველო

2020-ს შედეგები

მიუხედავად ყველა ამ გამოწვევისა, ჩვენ მაინც მოვახერხეთ მნიშვნელოვანი შედეგების მიღება ჩვენი საერთაშორისო ექსპერტების და ადგილობრივი გუნდის მეშვეობით.



FinExCoop საქართველო მეორე წელი

- მეორე წელს FinExCoop პროექტის ადგილობრივმა თანამშრომლებმა საერთაშორისო ექსპერტთან ერთად შეიმუშავეს დემო ნაკვეთების წამლობის გეგმა და ამ გეგმის მიხედვით, პროექტმა შეიძინა და გადასცა ფერმერებს მაღალი ხარისხის პესტიციდები.
- შევიძინეთ კარტოფილის სათესლე მასალა სამი წამყვანი ევროპული თესლის მწარმოებელი კომპანიისგან, AGRICO (ჰოლანდია), GERMICOPA (საფრანგეთი) და EUROPLANT (გერმანია), ჩვენ შევიძინეთ 10 სადემონსტრაციო ჯიში მნიშვნელოვანი ფასდაკლებით და 7 ექსპერიმენტული ჯიში ყოველგვარი ღირებულების გარეშე.
- პროექტმა განახორციელა თესლბრუნვის სამწლიანი სქემა, კარტოფილის შემდეგ დაითესება პარკოსანი კულტურები ხოლო შემდეგ მარცვლოვანი კულტურები.
- ჩვენმა საერთაშორისო მარკეტინგის ექსპერტმა და ადგილობრივმა გუნდმა, უკეთესი ხარისხისა და გემოვნების პოპულარიზაციის მიზნით დაამყარა ურთიერთობა ბაზრის წამყვან მოთამაშეებთან, როგორცაა Carrefour, entre და სხვა.

FinExCoop საქართველო

შემოტანილი ჯიშები

Producer	Variety	Crop Characteristics	Product Characteristics
Demonstration			
Agrico	Alouette	An early maincrop, versatile red skin ware variety with late blight resistance in foliage and tuber, suitable for conventional and organic production	Good tolerance against bruising, Suitable for cooking and home baked products, Good drought tolerance
	Arizona	A second early ware variety, producing high yields under various climatic conditions	Uniform tuber shape and size, Good drought tolerance, Multiple virus resistances
	Picasso	Maincrop ware variety with a yellow skin, prominent red eyes, good common scab resistance and suitable for long term storage	High yielding, Good drought tolerance, Good tolerance against bruising and damage
	Vogue	Second early ware variety with uniformly sized, big tubers	Rather firm cooking, Large tubers, High dry matter content
Germicopa	Daifla	Displays excellent results in early planting in Mediterranean conditions. When planted in second season, DAIFLA performs very well both in growth speed and yield	Its excellent appearance, Its very high yield, Its very homogeneous and very large tubers
	Loane	Multi purpose variety. very well adapted to Mediterranean climate. Excellent in off season. Resistance to common scab	Good behaviour at long storage, Big uniform tubers with a very nice shape, Good behaviour at long storage
	Yona	Pale red skin variety producing very big tubers regular in size. The crop cycle is rather long but its yield is very high	Excellent at storage, Gifted of some key diseases resistances such as blight (very high resistance), Very well adapted to the so-called "traditional markets"
Europant	Bellarosa	Very early, red skinned, mainly firm cooking table variety. Light yellow - yellow flesh colour	✓ Early high yield, Large tuber sizes, Robust variety with high drought tolerance
	Karelia	medium early, floury cooking ware potato. light yellow to yellow flesh colour	✓ Very uniform grading sizes, Very high marketable yields, Broad PCN resistance
	Otolia	medium early, mainly firm cooking ware potato. yellow flesh colour	Oval, attractive tuber shape, Broad potato wart resistance, Good storability

FinExCoop საქართველო

შემოტანილი ჯიშები

Producer	Variety	Crop Characteristics	Product Characteristics
Experimental			
Agrico	Adato	Early maincrop retail variety with quite large tubers and quite a high dry matter content	Good skin quality, Good drought tolerance, Suitable for cooking and home baked products
	Babylon	Maincrop, yellow fleshed processing variety with a good yield and a very stable quality	Excellent frying quality, Multiple virus resistances, Good storability
	Constance	Second early ware variety with a bright yellow skin and light yellow flesh colour	Beautiful appearance, Uniform tuber size, Rather firm cooking
	Fontane	An early maincrop high yielding processing variety for the production of French fries and flakes.	Large tubers, High dry matter content, Suitable for different types of soil
	Paradiso	An early maincrop, large growing tubers with an excellent yield for the traditional market	Large tubers, Beautiful appearance, Good tolerance against bruising
	Rudolph	An early maincrop ware variety with an attractive red skin, a good heat tolerance and a very high yield	White fleshcolour, Large tubers, Good storability
	Spectra	Second early, high yielding ware variety with a very regular tuber shape and an attractive smooth skin	Large tubers, Good tuberisation, Uniform tuber size

FinExCoop საქართველო

2021-ს შედეგები

- გამომდინარე არახელსაყრელი კლიმატური პირობებიდან, ჯერჯერობით ვერ მოხერხდა ყველა სადემონსტრაციო ნაკვეთებზე სრულად მოსავლის აღება და კალიბრაცია.
- უკვე აღებული მოსავლის გათვალისწინებით შეგვძლია ვთქვათ რომ, საშუალო მოსავლიანობა 35-38 ტონის ფარგლებში იქნება, რაც 2.5 ჯერ აღემატება საშუალო სტატისტიკურ მონაცემს
- საერთაშორისო ექსპერტების დასკვნით სახეზეა მნიშვნელოვანი წინსვლა მოვლა/მოყვანის და ხარისხის კუთხით.

FinExCoop საქართველო

სამომავლო გეგმები

- გამომდინარე იქედან რომ ფერმერების განვითარებისთვის აუცილებელია თანამედროვე სტანდარტების სასაწყობე მეურნეობების შექმნა, პროექტი კარტოფილის ფერმერებთან მუშაობს მეორე დონის კოოპერატივის შესაქმნელად, რომელიც პასუხისმგებელი იქნება შენახვაზე, დახარისხებაზე, შეფუთვაზე, მარკირებაზე და მარკეტინგზე.
- განვაგრძობთ მუშაობას გამყიდველებთან და ფერმერებთან, რათა მათთან ერთად შევიმუშაოთ ყველასთვის მისაღები მარკეტინგული მიდგომები. პროექტი გეგმავს ბაზარზე კარტოფილის დიფერენცირებას, რაც გულისხმობს კარტოფილის დაყოფას დანიშნულების მიხედვით, რათა მომხმარებელმა შესძლოს გარჩევა მოსახარში, საპიურე, სასალათე, საჩიპსე კარტოფილის.



ევროკავშირი
საქართველოსთვის
The European Union for Georgia



მადლობა ყურადღებისთვის

