



ევროკავშირი
საქართველოსთვის

ENPARD: სოფლისა და სოფლის მეურნეობის
განვითარების ხელშეწყობა



ხელოვნური განაყოფიერების აქტი

განაყოფიერების შესახებ

ნაწილი II.09



შესავალი

■ დაცვა

■ ჰიგიენა

■ სიფრთხილე

■ სიზუსტე

→ ინსემინატორის მუდმივი საქმიანობა



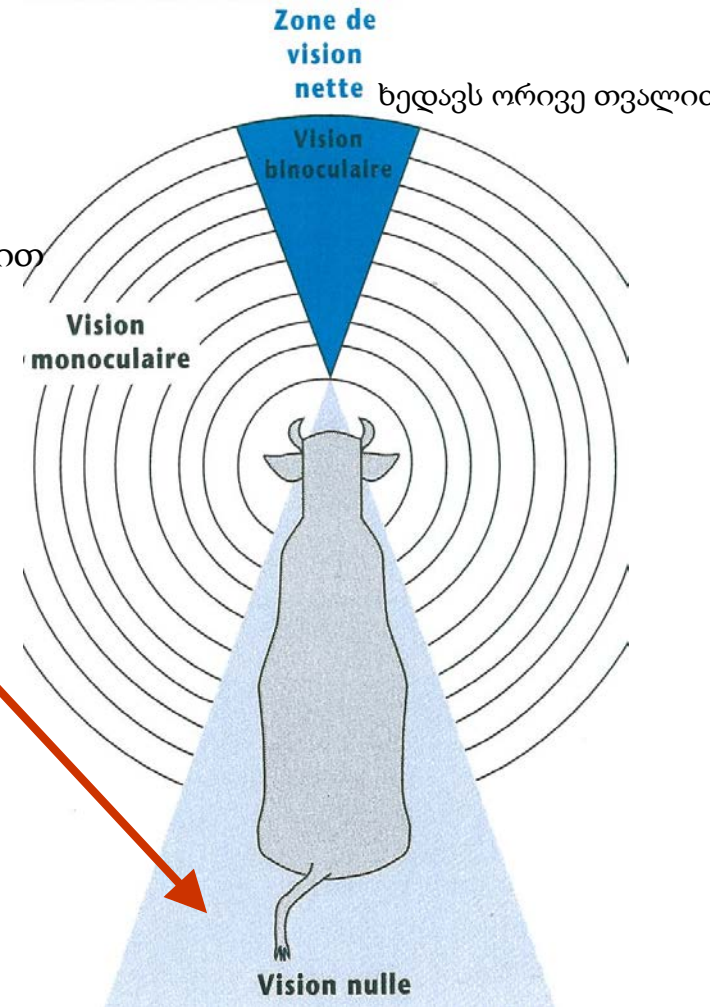
მხედველობის სფერო ზონა

მიახლოება ცხოველთან

- ინსემინატორი უახლოვდება ცხოველს
 - მშვიდად
 - ყოყმანის გარეშე
 - ამცნობს მის ყოფნას
- საჭიროა ვესაუბროთ ცხოველს და არ ვიყოთ მისთვის შეუმჩნეველ ადგილას



ხედავს ცალი თვალით



ნულოვანი მხედველობის არე
D'après « Manipulation et contention des bovins » éditions France Agricole



არ გააღიზიანოთ ფურის სწორი ნაწლავი

- საჭიროა ხელთათმანის გაპოხვა მთლიან სიგრძეზე სპეციალური გელით
- მოკლედ მოჭრილი ფრჩხილები
- სწორ ნაწლავში ფრთხილად შესვლა და როტაციული მოძრაობები





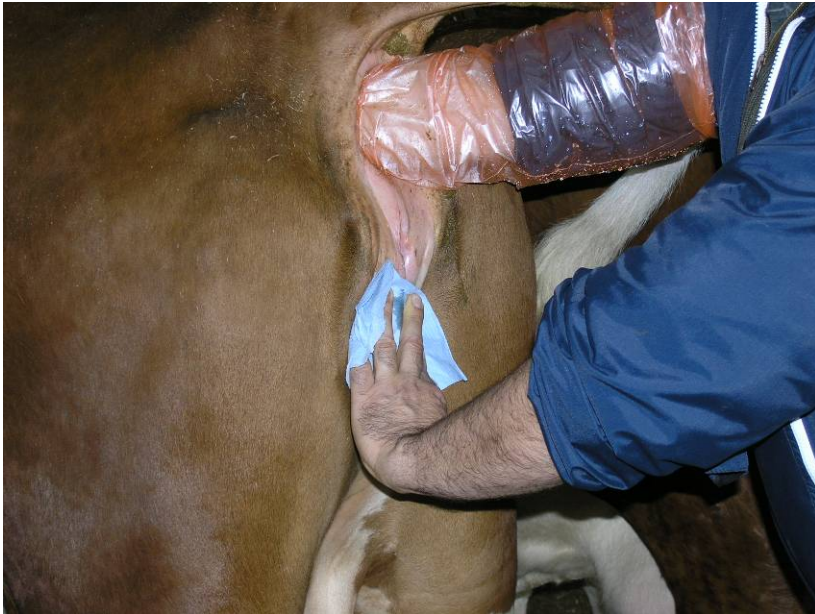
დაადასტურეთ ფურის მზაობა განაყოფიერებისთვის

- დარწმუნდით, რომ გენიტალური აპარატი წესრიგშია
 - გენიტალიის აპარატის ატროფია (génisses free-martin)
 - საშვილოსნოს ანომალური ზომა
- დარწმუნდით რომ ფური არ არის მაკედ
 - სისტემატიურად გამოიკვლიეთ თუ სახეზეა დაგვიანებული დაბრუნება ციკლში უკანასკნელი ხელოვნური განაყოფიერების შემდგომ
 - გამოიკვლიეთ სისტემატიურად სავარაუდო აგზნება და ბულების არსებობა ნახირში
- გენიტალიური აპარატის ინფექციისას
 - აცნობეთ პრობლემის შესახებ ფერმერს
 - შესთავაზეთ, რომ გადადოს განაყოფიერება და გამოაკვლევინოს ცხოველი ვეტერინარს



დაიცავით ჰიგიენა ხელოვნური განაყოფიერებისას!

- ფაქიზად გაწმინდეთ ფურის ვულვა ქაღალდის ხელსახოცით
- არ შეიტანოთ ფეკალური მასები გენიტალიაში
- გადაწიეთ ვულვის ბაგეები პისტოლეტის შესასვლელად





ხელოვნური განაყოფიერების ტექნიკა

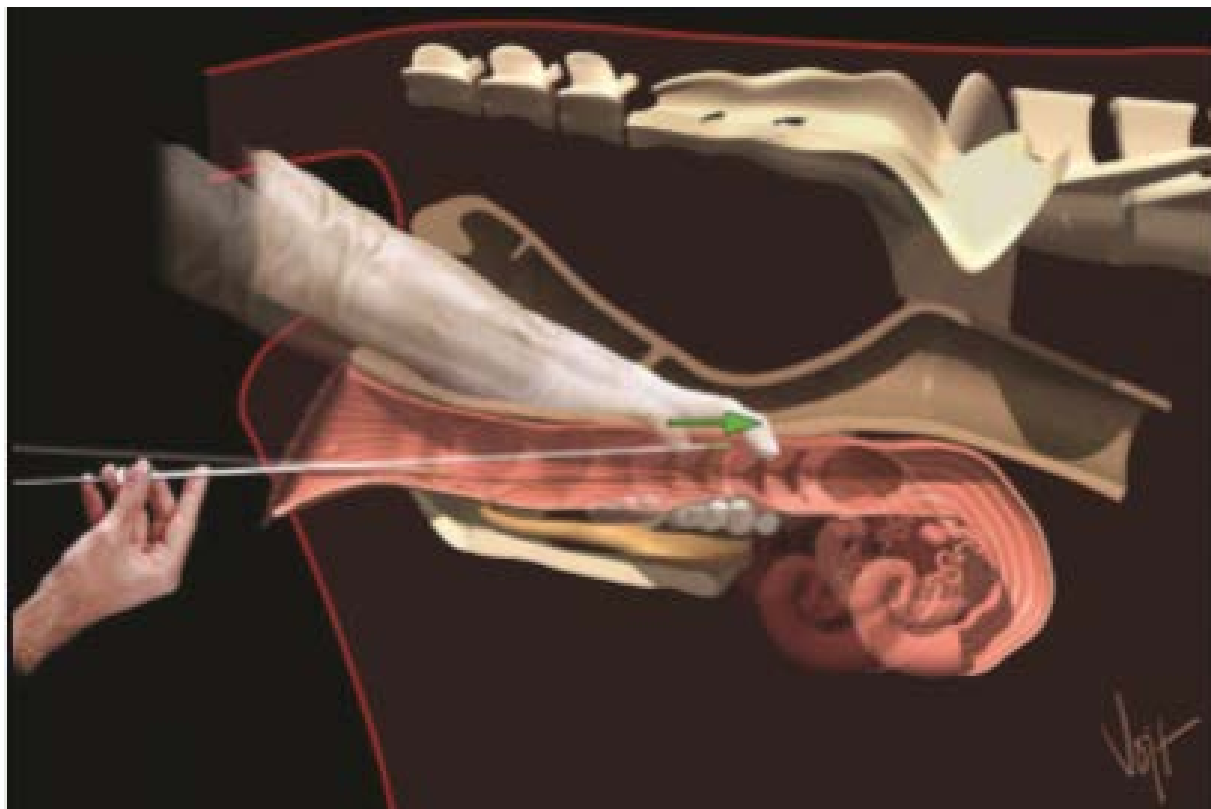


გაკონტროლება რექტალურად
(სწორი ნაწლავიდან) ხდება მარცხენა
ხელის მეშვეობით

პისტოლეტი შეგვაქვს 30 გრადუსიანი
კუთხის დახრილობით, ისე რომ
არ დავაზიანოთ
საშარდე ბუშტი და შარდსადენი
მილი, რომლებიც მდებარეობენ
საშვილოსნოს
ქვედა მხარეს.



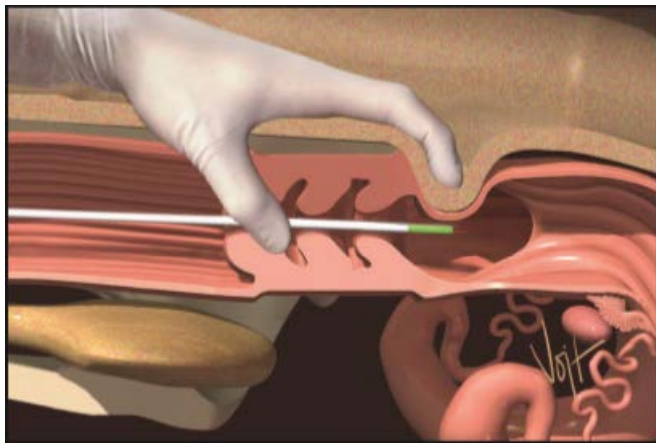
ხელოვნური განაყოფიერების ტექნიკა



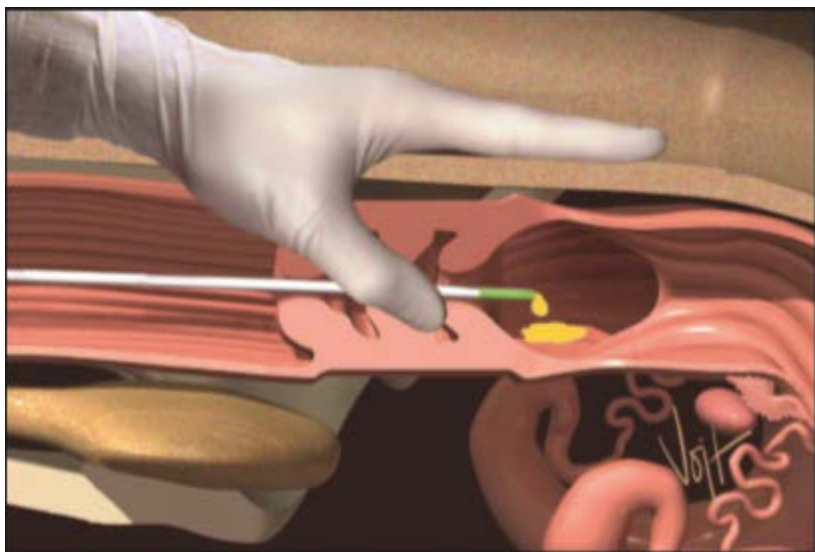
დავაფიქსიროთ საშვილოსნოს ყელი და მისი ოდნავ წინ მიწევით, მოხდება ვაგინალური ნაოჭების გასწორება



ხელოვნური განაყოფიერების ტექნიკა



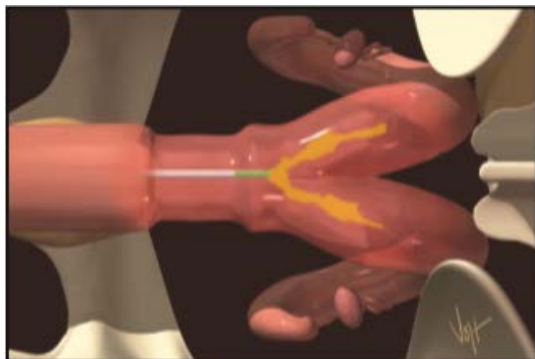
ცერა თითის გამოყენებით, განვსაზღვროთ პისტოლეტის საშვილოსნოს ყელში შესვლის მანძილი.



ნელა დავაწვეთ პისტოლეტის დგუმს, ისე რომ გამანაყოფიერებელი მასალა მოხვდეს პირდაპირ საშვილოსნოს სხეულში



ხელოვნური განაყოფიერების ტექნიკა



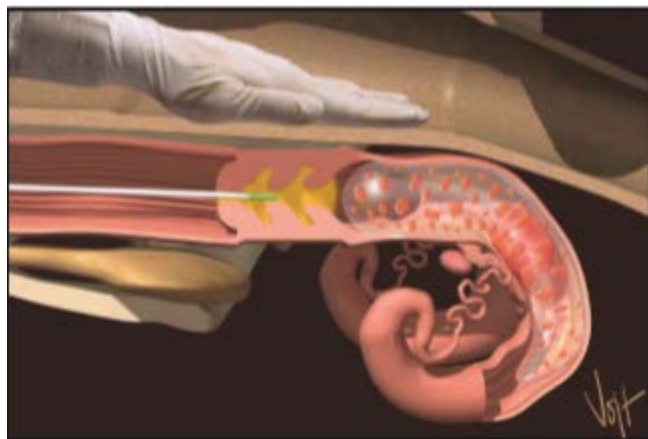
ხელოვნური განაყოფიერებისა და პისტოლეტის მოთავსების სწორი ტექნიკით, გამანაყოფიერებელი მასალა მოხვდება საშვილოსნოს სხეულში და შემდგომი სპაზმები მას გადაიტანს პირდაპირ საშვილოსნოს რქებსა და საკვერცხეებში.



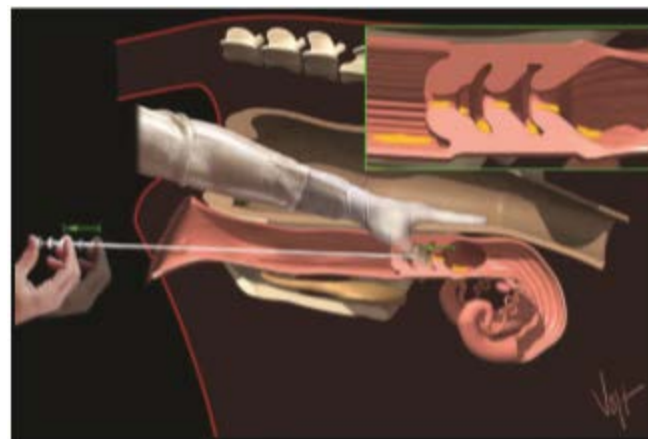
თუ გამანაყოფიერებელი მასალის შეტანა მოხდება 2.5 სანტიმეტრზე უფრო ღრმად, სპერმა მოხვდება მხოლოდ საშვილოსნოს ერთ რქაში, რაც არ არის სასურველი.



ხელოვნური განაყოფიერების ტექნიკა



იმ შემთხვევაში, თუ საშვილოსნოს ყელი დაფარულია ზედმეტად სქელი ლორწოვანი გარსით (ეს ხდება იმ შემთხვევაში, როცა ცხოველი უკვე განაყოფიერებულია და შესაძლოა მკვება), პისტოლეტი სპერმით უნდა მივმართოთ ზუსტად საშვილოსნოს ყელის ცენტრში.



დარწმუნდით რომ, სწორად აწვევით პისტოლეტის დგუმს. არ გამოწიოთ პისტოლეტი უკან, რადგან ეს გამოიწვევს სპერმის დიდი დოზის ჩაღვრას საშვილოსნოს ყელსა და საშოში.

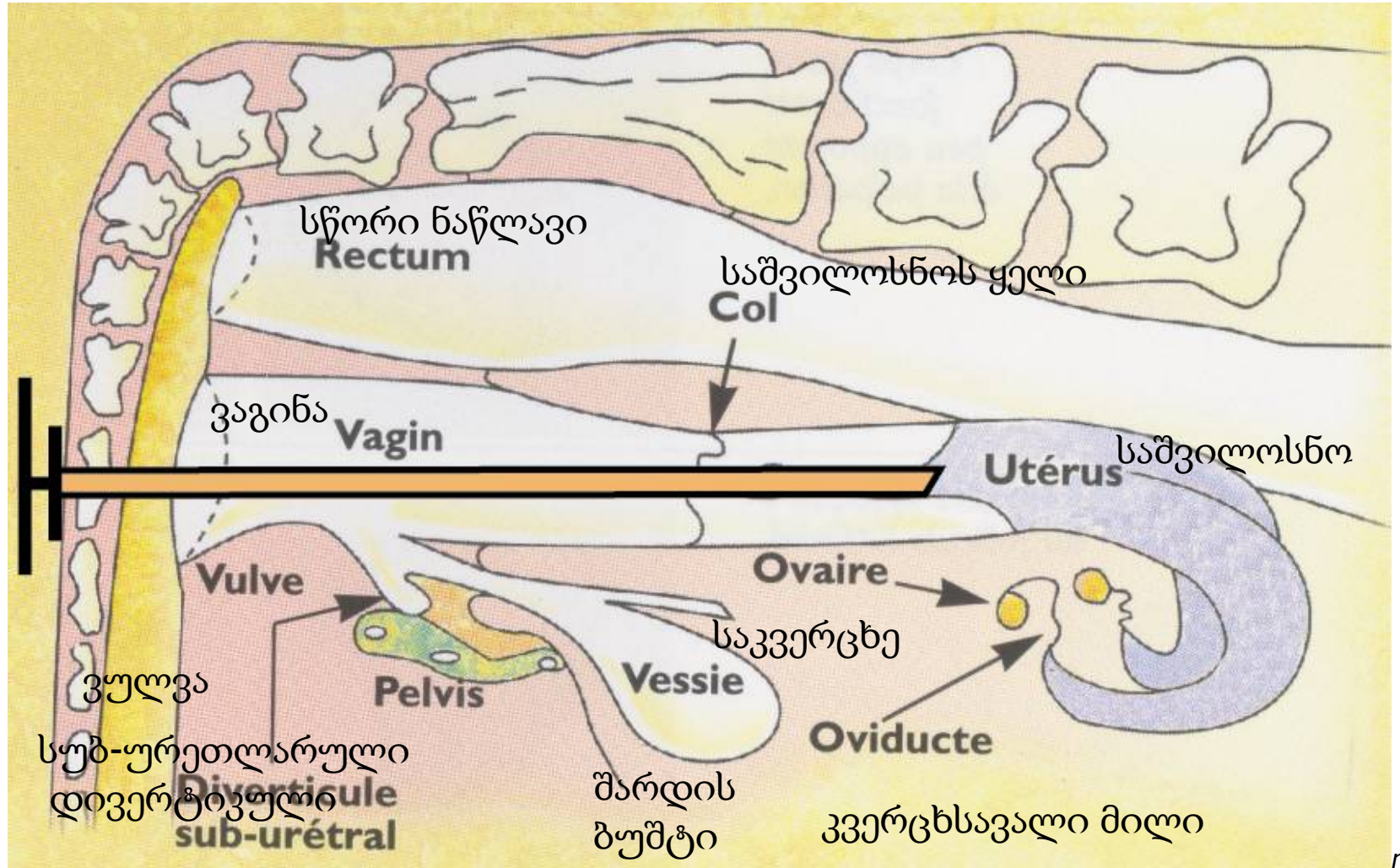


გამანაცოფიერებელი მასალის შეტანა

- დაზიანებების თავიდან ასარიდებლად იმოქმედეთ ფრთხილად
- აკონტროლეთ პისტოლეტის გასვლა საშვილოსნოს ყელში, რათა თავიდან აირიდოთ ლორწოვანი გარსის დაზიანება
- დარწმუნდით რომ საშვილოსნოს ყელი გახსნილია, საშვილოსნოს თაღზე ან ძირზე შეხებით. არ დაეყრდნოთ პისტოლეტის თავს, რათა არ მოხდეს დაზიანება
- განათავსეთ სპერმა ყელის შესასვლელიდან 1-დან 2 სმ-მდე მანძილში, რათა თავიდან აირიდოთ პისტოლეტის ძალზე ღრმა შესვლა
- შეიყვანეთ პისტოლეტი უკან დახევის გარეშე, რათა თავიდან აირიდოთ შეფერხებული ხელოვნური განაცოფიერება.
- ფრთხილად გამოიტანეთ პისტოლეტი



განათავსეთ სპერმა



rology



და კვლავ ჰიგიენა !

- თითოეულ ფურს:
ახალი და სუფთა ხელთათმანი
- განაყოფიერების შემდგომ, მოაგროვით
ქაღაღები და ყველა გამოყენებული
მასალა, რათა ისინი გადაყაროთ
ფერმერის მიერ გამოყოფილ ადგილას
- გაწმინდეთ ბოტები შენობის
დატოვებამდე





აღრიცხვა = თითო ანკეტა თითოეული განაყოფიერებისას

- უნდა მოხდეს თითოეული მოქმედების აღწერა (ჩაწერა)(ხელით ან ელექტორნულად) და შემდგომ ფერმერს უნდა გადაეცეს ეგზემპლარი
- ხელოვნური განაყოფიერების ბიულეტენის შევსება სავალდებულოა
 - ხარის იდენტიფიცირება
 - ფურის იდენტიფიცირება
 - გამანაყოფიერებელი მასალის წარმომავლობა
 - ხელოვნური განაყოფიერების თარიღი
 - ინსემინატორის სარეგისტრაციო ნომერი

