



ხბოს მოგება

ფურის შესახებ

ნაწილი 1.6

ხბოს მოგების ოთხი

- სამზადისი



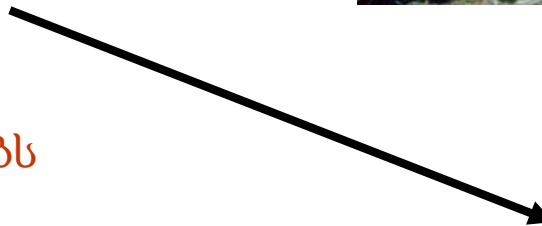
- ყელის გაფართოება



- ნაყოფის გამოდევნა

- პლაცენტის გამოძევება

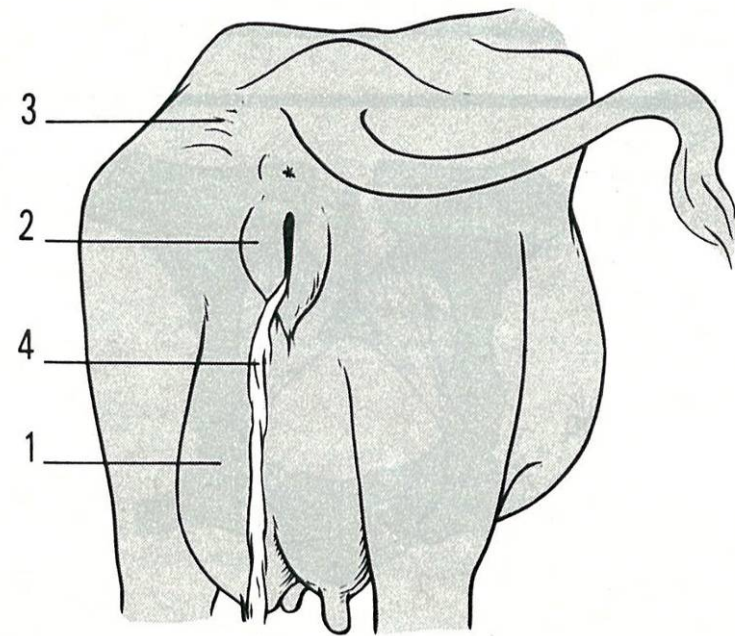
→ ნაყოფი თავად იწყებს
მშობიარობის პროცესს





მომზადება

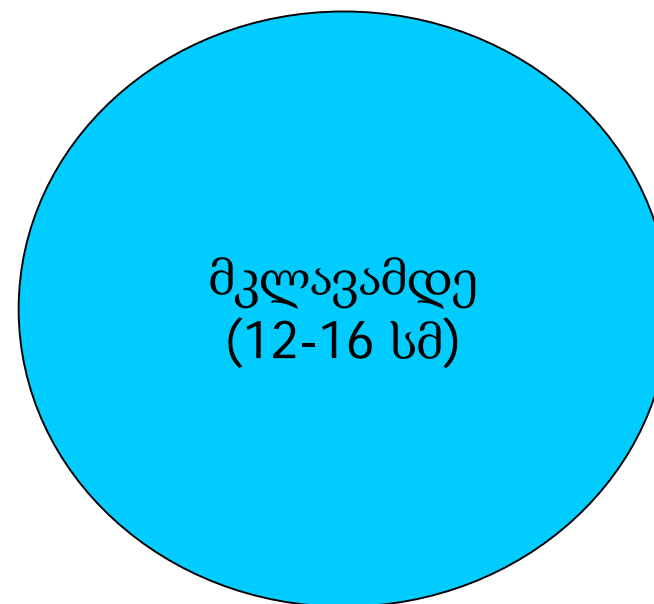
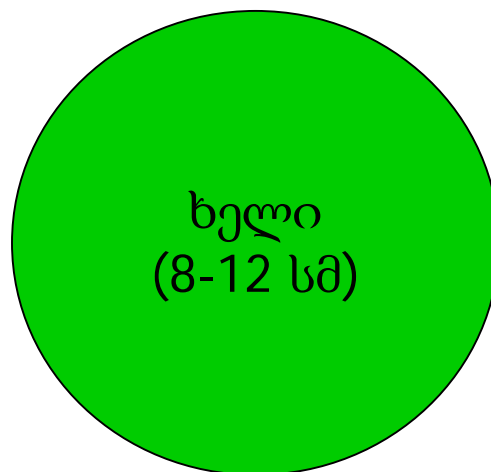
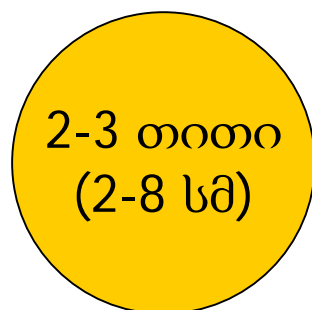
- მოსამზადებელი ნიშნები ჩნდება მაკეობის ბოლოს და ძლიერდება მშობიარობამდე 24 საათის განმავლობაში :
 - ცურის შეშუპება (1)
 - ვულვას შეშუპება (2)
 - წინა ორი დღის განმავლობაში ტემპერატურის დავარდნა 38°C
 - სამშობირო ტკივილები
 - გავა-მენჯის სახსრების შესუსტება(3)
 - ვულვის ღორწოვანი გარსის გათხელება (4)
 - გამოყოფა ვულვას მიერ



(D'après « Reproduction des mammifères d'élevage », 1988, INRAP Editions Foucher)

გაგანიერება

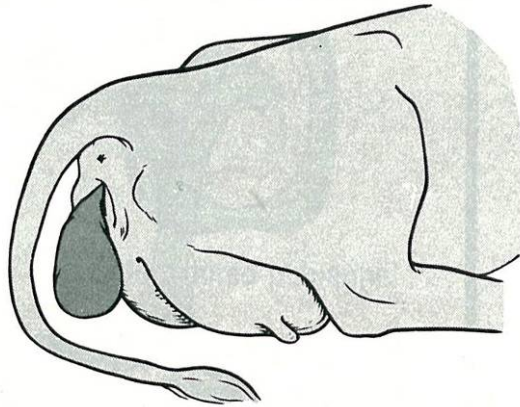
- ყელის გაგანიერება გრძელდება 4-დან 8 საათამდე
- ყელი იხსნება 8 სანტიმეტრზე (ხელის სიგანეზე)
→ მშობიარობა ხდება შემდგომი სამი საათის განმავლობაში





გაგანიერება

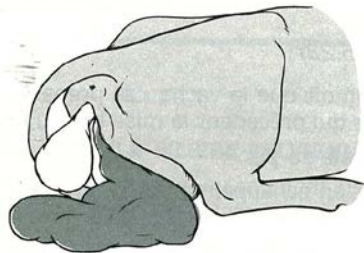
- წყლის



ენა = ალანტოიდი



- შემდგომში მი-2 ჯიბი = ამნიოსი



(D'après « Reproduction des mammifères
d'élevage », 1988, INRAP Editions Foucher)



ნაყოფის გამოდევნა

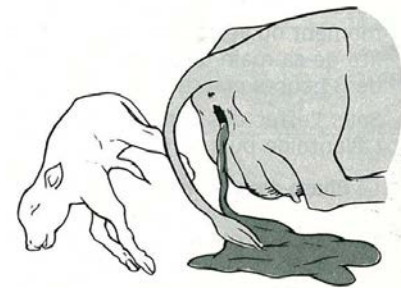
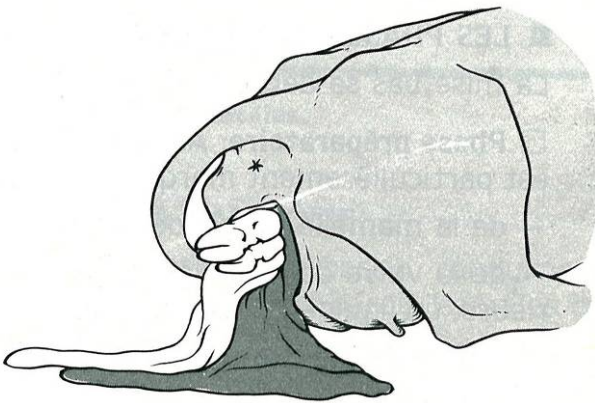
- ხანგრძლივობა : 30 წუთიდან 3 საათამდე წყლების დაღვრის შემდეგ (სავალი გზის გაპოხვა)
- ვულვიდან ნაყოფის კიდურების გამოჩენა
- სრული გამოდევნა, საშვილოსნოსა და მუცლის პრესის ძლიერი ზემოქმედებით





ნაყოფის გამოდევნა

- ჭიპლარის გაწყვეტა
- ხბოს რესპირაციული სისტემის რეფლექსური ამუშავება (სტიმულირდება ცოტადაოდენი წყლით ან ხახუნით)
→ თუ ხბოს მოგება არ მოხდება მშობიარობის დაწყებიდან სამი საათის განმავლობაში, მაშინ საჭიროა ჩარევა





ნაყოფის გამოდევნა

- კარონკულების და კოტილედონების გაყოფა
 - დედისა და ნაყოფის ნივთიერებათა ცვლის
ჭიპლარის გაწყვეტამდე

- გამოიყოფა საშუალოდ
მშობიარობიდან 4-დან 6 საათის
განმავლობაში
- თუ არ არის გამოყოფა 12 საათის ბოლოს

=

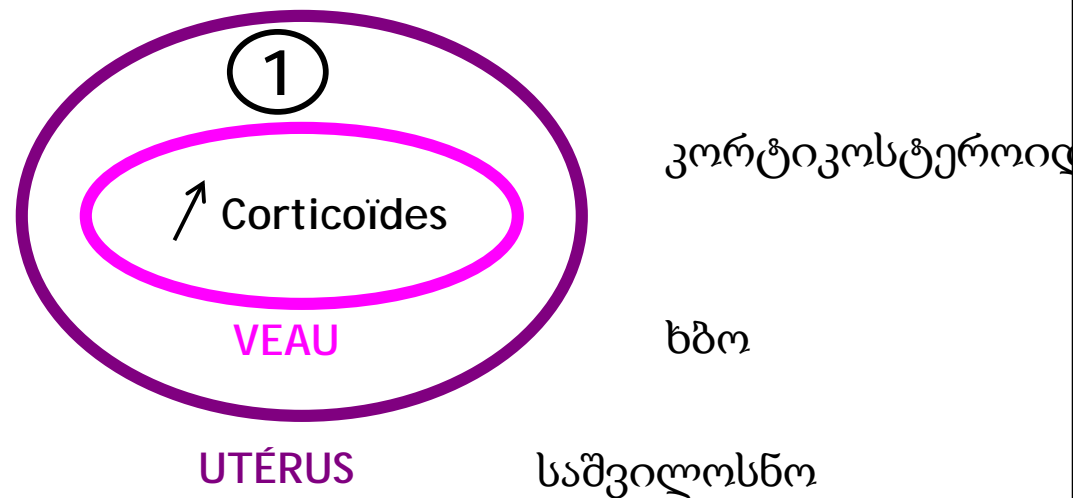
შეკავებული პლაცენტა



Photo S. Chastant

მშობიარობის მექანიზმი

- ფურის მიერ ხდება კორტიკოსტეროიდული ჰორმონის
სეკრეცია, რომელიც ხელს უწყობს მშობიარობას



მშობიარობის მექანიზმი

- კორტიკოსტეროიდული ჰორმონები ერევა პლაცენტის დონეზე პროჟესტერონის ესტროგენად კონვერსიაში

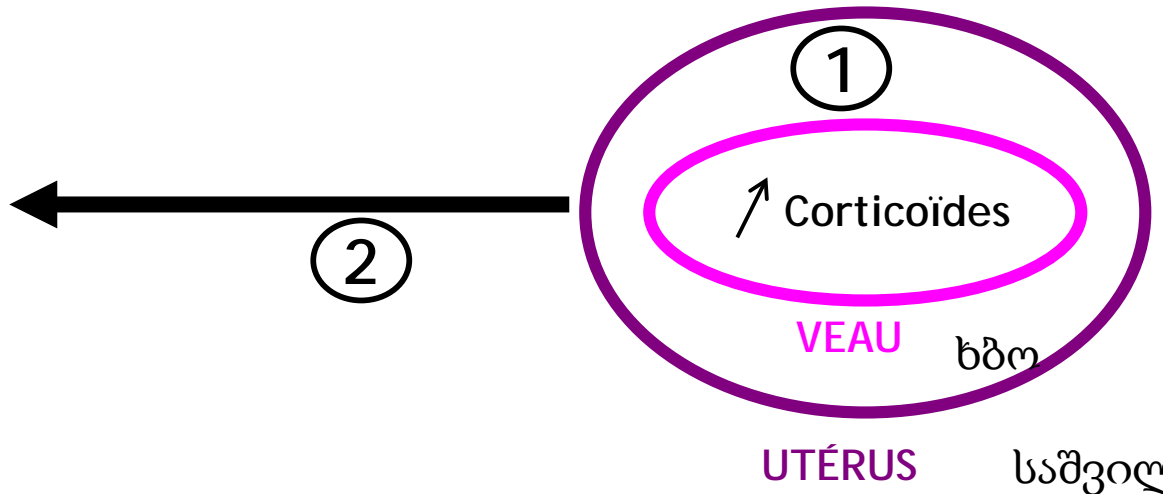
- ↗ ესტროგენი
- ↘ პროჟესტერონი

პლაცენტა პროჟესტერონი

Placenta **Progestérone** ↓

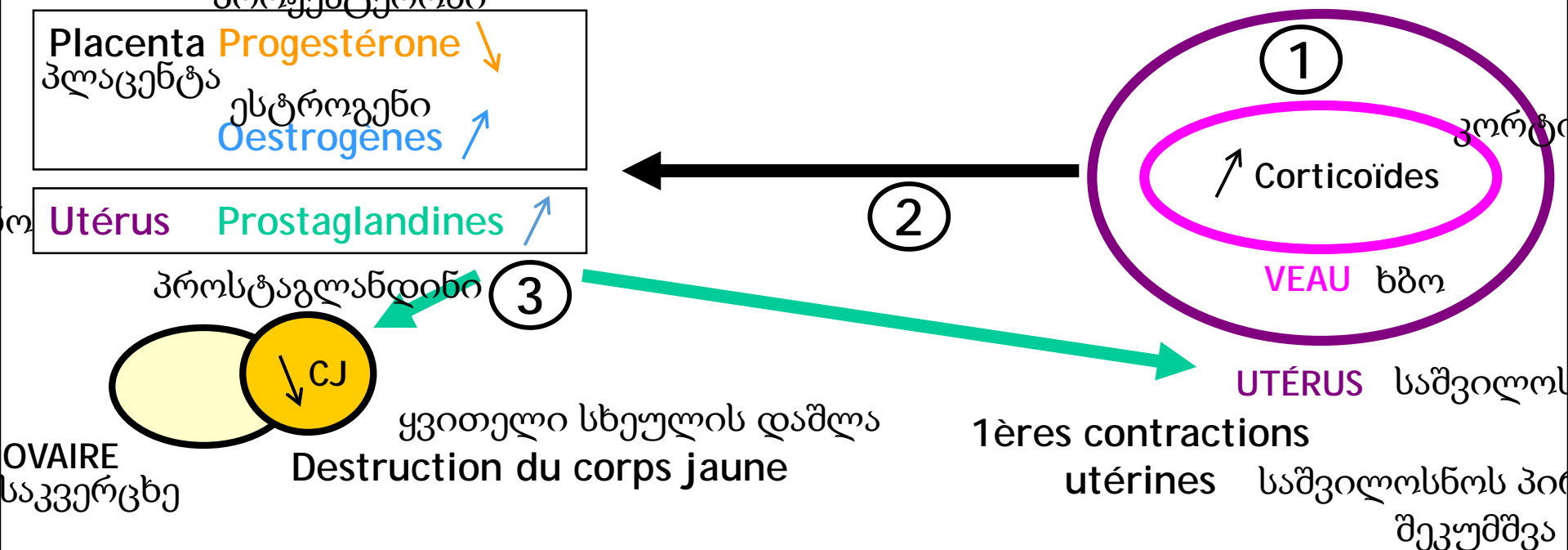
Oestrogènes ↗

ესტროგენი



მშობიარობის მექანიზმი

- საშვილოსნოს მიერ პროსტაგლანდინის სეკრეციის სტიმულირება
 - ყვითელი სხეულის დაშლა
 - საშვილოსნოს შეკუმშვების დასაწყისი



მშობიარობის მექანიზმი

- ჰიპოფიზის ჰორმონების სეკრეცია

- ოქსიტოცინი
- პროლაქტინი

→ საშვილოსნოს შეკუმშვების ინტენსივობის გაზრდა

