



პუბერტატიდან (სქესობრივი მომწიფებიდან) მაკეობამდე

ფურის შესახებ
ნაწილი 1.2

პუბერტატი= ფურის რეპროდუქციული შესაძლებლობების საწყისი

- 6-დან 15 თვის პერიოდში დაბადებიდან
- ანატომიური, ჰისტოლოგიური და ჰორმონალური მოვლენების ერთობლიობა → ცხოველთა რეპროდუქცია
- საკვერცხის არააქტიურობის გადასვლა → ციკლური აქტივობა
- რეპროდუქციული ციკლი :
 - ციკლური აქტივობა
 - რეპროდუქციული უნარიანობა
 - მაკეობა
 - ხბოს მოგება
 - მშობიარობის შემდგომი სქესობრივი სიმშვიდის პერიოდი
 - ციკლური აქტივობის განმეორება



რეპროდუქციის უნარის განვითარება პუბერტატამდე

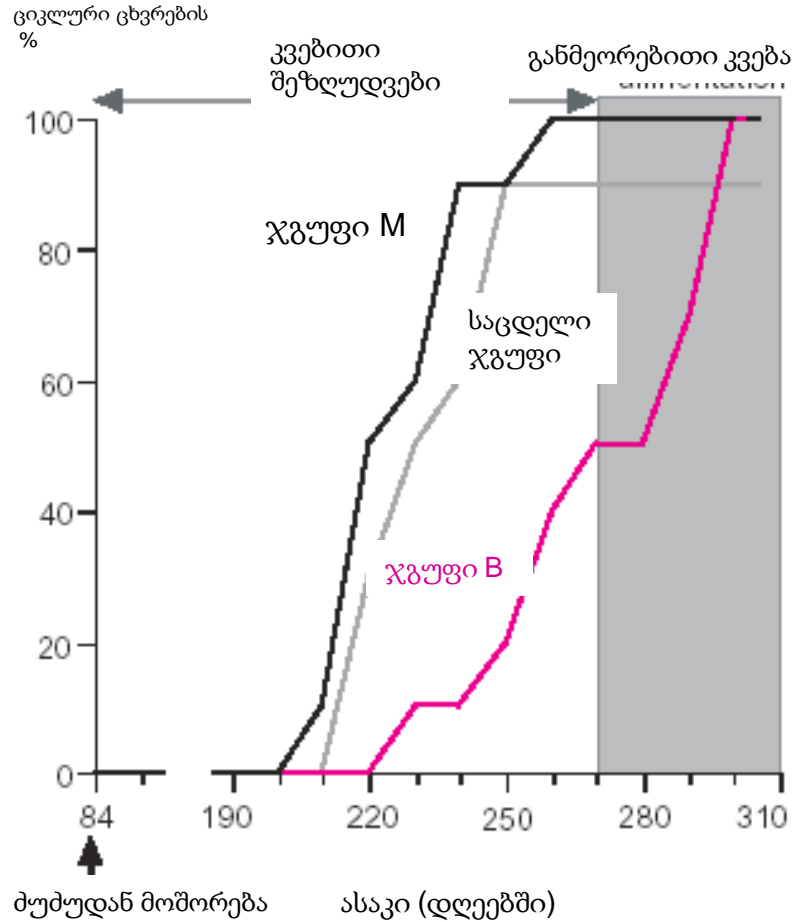
- დაბადებიდან, საკვერცხეები შეიცავს დაახლოებით 200 000 პრიმორდიალურ თავისუფალ ფოლიკულას
 - მარაგი გროვდება ნაყოფად ყოფნის პერიოდში (მაკეობისას მე-4-მე-5 კვირები)
 - პრიმორდალური ფოლიკულა : ოვოციტები (მოუმწიფებელი კვერცხუჯრედები) გარშემორტყმულია ბრტყელი უჯრედებით
- 2 კვირის ასაკიდან :
ფოლიკულათა მატების რეგულარული ტალღები
- 0-დან 4 თვის განმავლობაში, შემდგომ 8-დან 15 თვის განმავლობაში:
საკვერცხეების განვითარების 2 ძირითადი პერიოდი
 - ➤ საკვერცხეების წონა
 - ➤ ფოლიკულათა რაოდენობა > 3მმ
 - ➤ ფოლიკულათა მაქსიმალური დიამეტრი

გენეტიკისა და გარემო პირობების მნიშვნელოვანი ზეგავლენა

- პუბერტატი იწყება მაშინ როდესაც ზრდასრული მასის 40-50%-ს
 - არასაკმარისი კვება აგვიანებს პუბერტატის დაწყებას

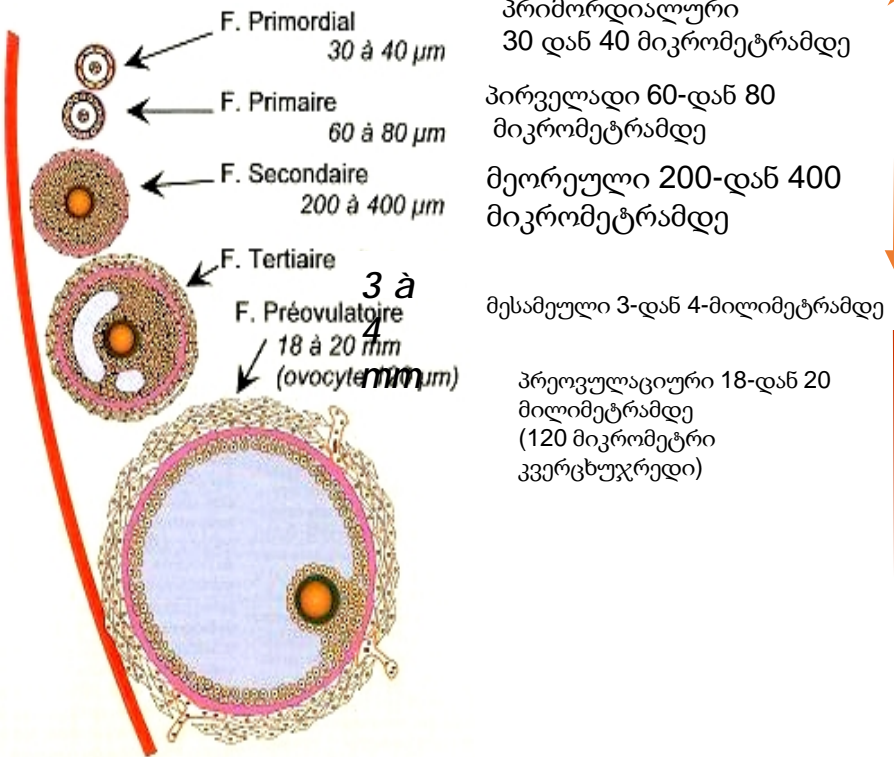


მე-9 ფიგურა. პუბერტატის დაწყება „მერინო დ'არლის“ ცხვრებში (10 თითო ჯგუფში), რომელთაც განიცადეს კვების ასე თუ ისე მკაცრი შეზღუდვები ძუძუდან მოშორების შემდგომ (ჯამური საჭიროების 75%-ის დაფარვა (ჯგუფი M) და 57% (ჯგუფი B); საცდელი ჯგუფი 100%) 169 დღის განმავლობაში, შემდგომში, განმეორებითი კვება (მთლიანი საჭიროების 120%) 60 დღის განმავლობაში (F თეთრი და al გამოუქვეყნებელი).



(Blanc et al. 2004 Productions Animales)

ფოლიკულარული ზრდა: ხანგრძლივი და განგრძობადი მოვლენა 2 ფაზად

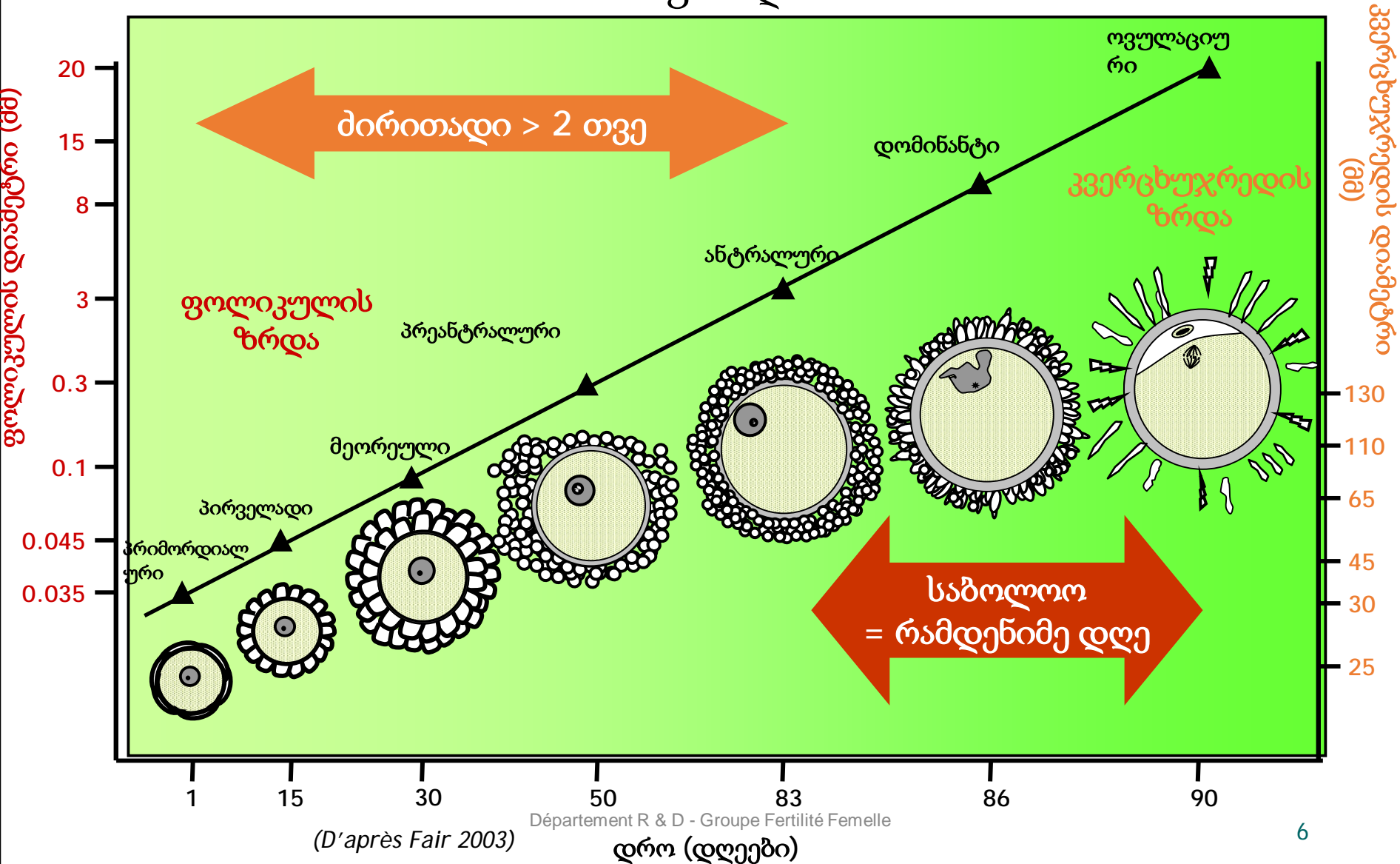


(D'après Drion et al. 1996)

- ძირითადი ზრდა > 2 თვე
 - უჯრედული გამრავლება და კვერცხუჯრედთა ზრდა
 - არ არის დამოკიდებული გონადოტროპინებზე
- საბოლოო ზრდა = რამდენიმე დღე
 - უჯრედული დიფერენციაცია სტეროიდოგენეზი
 - დამოკიდებულია გონადოტროპინებზე



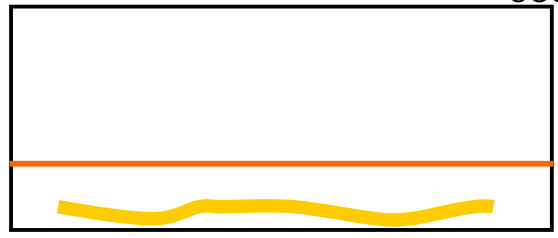
ფოლიკულარული ზრდა: ხანგრძლივი და განგრძობადი მოვლენა 2 ფაზად



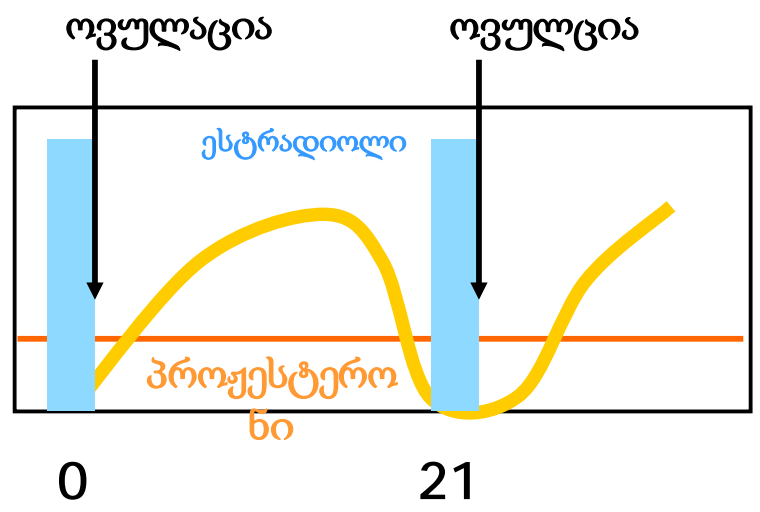
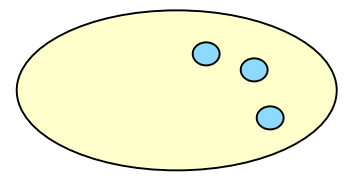
Département R & D - Groupe Fertilité Femelle

(D'après Fair 2003)

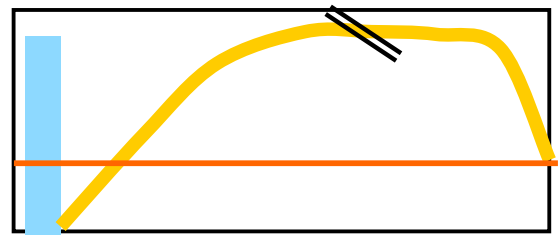
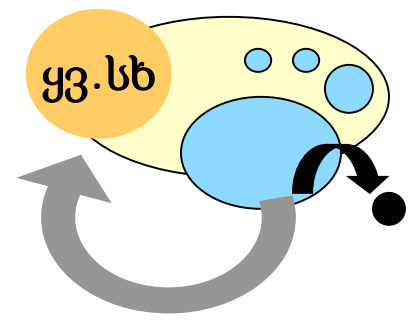
პუბერტატის შემდგომ, სქესობრივი სიმშიდის ფაზა, ციკლობა და მაკეობა მიჰყვება ერთმანეთს



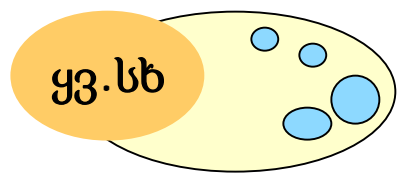
მშობიარობის შემდგომი სქესობრივი სიმშვიდე



ციკლური აქტივობა



მაკეობა (9 თვე)



0 200 დღე