



ხილის მოსავლის აღება

1) მოკრეფის მომენტის არჩევა

1.1) განსხვავებული სიმწიფის ხარისხი

- მწვანე ხილი
- *სიმწიფე კომერციული მიზნებისთვის*
- გემოს გასასინჯი სიმწიფე
- გადამწიფება



ევროკავშირი
საქართველოსთვის
ENPARD: სოფლისა და სოფლის მეურნეობის
განვითარების ხელშეწყობა





სიმწიფის ტესტი

1) ვეგეტაციის (ზრდის) შკალა

სახეობები	ღღეების ოდენობა F2-ის შემდეგ
გალა	133
გოლდენი	144
ვარდისფერი ქალბატონი (Pink Lady)	200 -დან 205-მდე

გალა F2 - 27/04 /13, მოსავლის აღება 9 სექტემბერი

გალა F2 - 11/04/17 მოსავლის აღება 23 აგვისტოს

ვარდისფერი ქალბატონი F2 - 04/04/17 მოსავლის აღება 23 ოქტომბერი

ვარდისფერი ქალბატონი F2 - 22/04 /13 მოსავლის აღება 10 ნოემბერი



2) ნაყოფის სიმყარე;

Pénétromètre - სიმყარის საზომი ხელსაწყო.

სახეობა	გამძლეობა კგ-ში
Williams (ვილიამსი)	8
Conférence (კონფერანსი)	5.5-დან 6-მდე
Comice (კომის)	4.8

- ვაშლები.

სახეობა	გამძლეობა კგ-ში
გალა	7.5-დან 8-მდე
კანადა	+ 9
ვარდისფერი ქალბატონი	7-დან 8-მდე
ბელჩარდი	7-დან 7.5-მდე



3) კანის შეფერილობა

მიესადაგება ყვითელ და ორფეროვან სახეობებს



4) წიპის შეფერილობა

გოლდენი მოსავლის აღების დასაწყისი: $\frac{3}{4}$ შეფერილი
Beurré Hardy (ბერე ჰარდი) : შეფერილობის დასაწყისი



5) სახამებლის შემცირება

წრიული, მრგვალი სახეობა

type Circulaire (C) Circular type (C)

მცირედი წრიული გაუფერულება

1C : légère décoloration centrale
Slight central discolouration

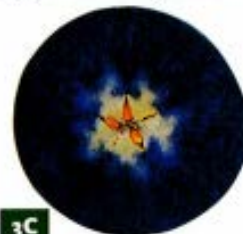


1C

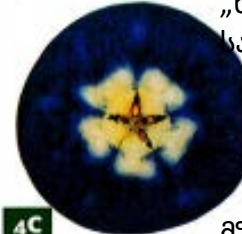
2C - 3C - 4C : décoloration centrale, de la pièce de monnaie au "trèfle à 5 feuilles"
central discolouration, from "coin" to "5-leaved clover"



2C



3C



4C

ცენტრალური გაუფერულება,
"მონეტიდან"
„ხუთფურცლოვან
სამყურამდე“

5C - 6C - 7C : décoloration centrale croissante et taches dans la périphérie
increasing central discolouration with peripheral spots



5C



6C



7C

მზარდი ცენტრალური
გაუფერულება პერიფერიული
ლაქებით

8C - 9C - 10C : décoloration croissante de la périphérie
increasing peripheral discolouration



8C



9C



10C

მზარდი პერიფერიული
გაუფერულება

1]

Gala ,Granny
გალა, გრენი



რადიალური (სხივური) სახეობა

მცირედი ცენტრაფული გაუფერულება

type Radial (R) Radial type (R)

1 R : légère décoloration centrale
Slight central discoloration



1R

2 R - 3R - 4R : décolorations radiales croissantes
Increasing radial discolorations



2R



3R



4R

5R - 6R - 7R : décoloration centrale croissante et fissuration de la périphérie
Increasing central discoloration with peripheral cracks



5R



6R



7R

8R - 9R - 10R : décoloration croissante de la périphérie
Increasing peripheral discoloration



8R



9R



10R

გოლდენ ელასტერ
ბელჩარდ

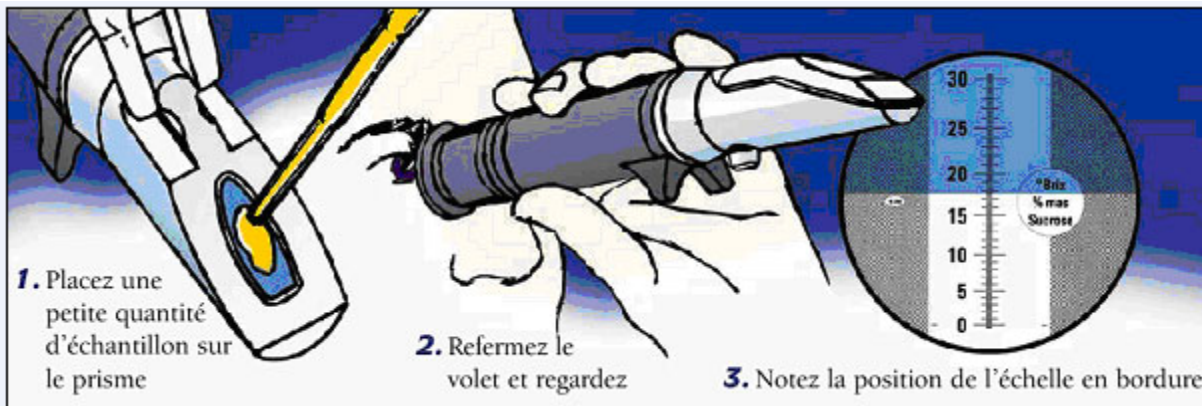
მზარდი ცენტრაფული გაუფერულება

მზარდი ცენტრაფული
გაუფერულება პერიფერიული
ნახეთქებით

მზარდი პერიფერიული
გაუფერულება



- შაქრის დონის აღნიშვნა/გაზომვა
- შაქრის შემცველობის მინიმალური დონე შეიძლება მოთხოვნილ იქნეს ზოგიერთი კლიენტის მიერ, გაითვალისწინეთ შაქრის დიდი ოდენობა არ ნიშნავს, რომ ხილი დამწიფებულია მოსაკრეფად, ეს დამოკიდებულია წლის კლიმატურ პირობებზე.
- რეფრაქტომეტრის გამოყენება, რომლის საზომი ერთეულია ბრიქსი (საქაროზის დონე)



მოათავსეთ

მცირე ოდენობის

სინჯი/ნიმუში

პრიზმაში

დახურეთ

ჩამკეტი და

ჩაიხედეთ

მოინიშნეთ

სკალაზე

მდებარეობა

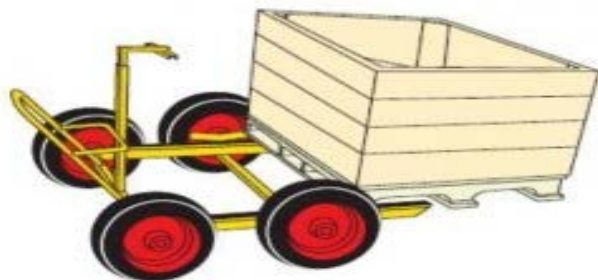
სახეობა	DATE RECOLTE მოსავლის აღების თარიღი მაჩვენებელი		CAT 1- 2	CALIBRE სისქე/კალიბრი ხილის ოდენობა მმ			შეფერილობა			გამძლეობა/სიმტკიცე კგ		IR	სახამებელი		
	დასაწყისი	დასასრული		ყველა ნაწილი მინ.	საერთო წილი		წითელი VIF		ძირამდე		დასაწყისი		დასასრული	რეკომენდაცია	მაქს.
					მინ.	ნაკს.	მინ.	მონ.	მაქს.						
REINE REINETTES რენე რეინეტ	ts 05/09	ts 07/10	1 2	65	65 75	-	30%	F2-F3	F5				3-4R		
ELSTAR Elstar VALSTAR ესლტარ ვალსტარ	sp 01/09 st 05/09	ts 30/09	1-2	65	65	-	30%	F2-F3	F5	6,4	5		3 à 5 R		
GALA coloré შეფერილი გალა	sp 05/09 st 08/09	ts 28/09	1-2	55	58	-	50% R3	F2-F3	F5	8-9	7	10,5 11,5	3-4 R	9-10	
GOLDEN "verte,, გოლდენი „მწვანე“	sp 14/09 st 19/09	sp 30/09 st 05/10	1-2	55	63	-	-	C3-C4		7-7,5	7	11	3 à 5 R	8-9	
GOLDEN "jaune,, გოლდენი „ყვითელი“	sp 30/09 st 04/10	sp 6/10 st 10/10	1-2	55	70	-	-	C5-C6		7-7,5	6,5	12	6 à 9 R	8-10	
SPURS ROUGES AMERICAINES სფურ წითელი ამერიკული	sp 03/10 st 05/10														
GRANNY-SMITH გრენი-სმიტი	sp 29/09 ts 03/10	ts 10/10 (რეკომენდებული)	1-2	60	60	95	-	vert		8		10	2-3 C		
BRAEBURN ბრებერნ	sp 06/10 st 10/10	ts 30/10	1	60	60	95	30% R2	F2-F3	F4	8		11	4 à 6 R	8	
FUJI ფუჯი	sp 24/10 st 26/10		1-2	65	65	95	50% R3 (1°passe)	-		6,5			7 à 9 R		
PINK-LADY ROSY- GLOW ვარდისფერი ქალბატონი როზი-გლოუ	რამდენიმე შესაძლო თავი au 22/10 ts 26/10		1 PINK	60	60	-	40% R3-R4	F2-F3	F5	7,5- 8	6,5-7	13	5 à 6 R	9	

მოსავლის აღების ინსტრუქციები და კრიტერიუმები 2017



მოსავლის ასადები აღჭურვილობა

პატარა დამხმარე აღჭურვილობა





ევროკავშირი
საქართველოსთვის
ENPARD: სოფლისა და სოფლის მეურნეობის
განვითარების ხელშეწყობა





ევროკავშირი
საქართველოსთვის
ENPARD: სოფლისა და სოფლის მეურნეობის
განვითარების ხელშეწყობა



Train de cueille

საკრეფი მატარებელი



პლატფორმა ერთი დონე



პლატფორმა ორმაგი დონე
Plate forme double niveau





ARVERY AM-8



მოკრეფვის ადგილი

- კრეფის ინსტრუქციების გადაცემა



ინსტრუქციების ბუკლეტი MSA
ვიდეო - მოსავლის აღება



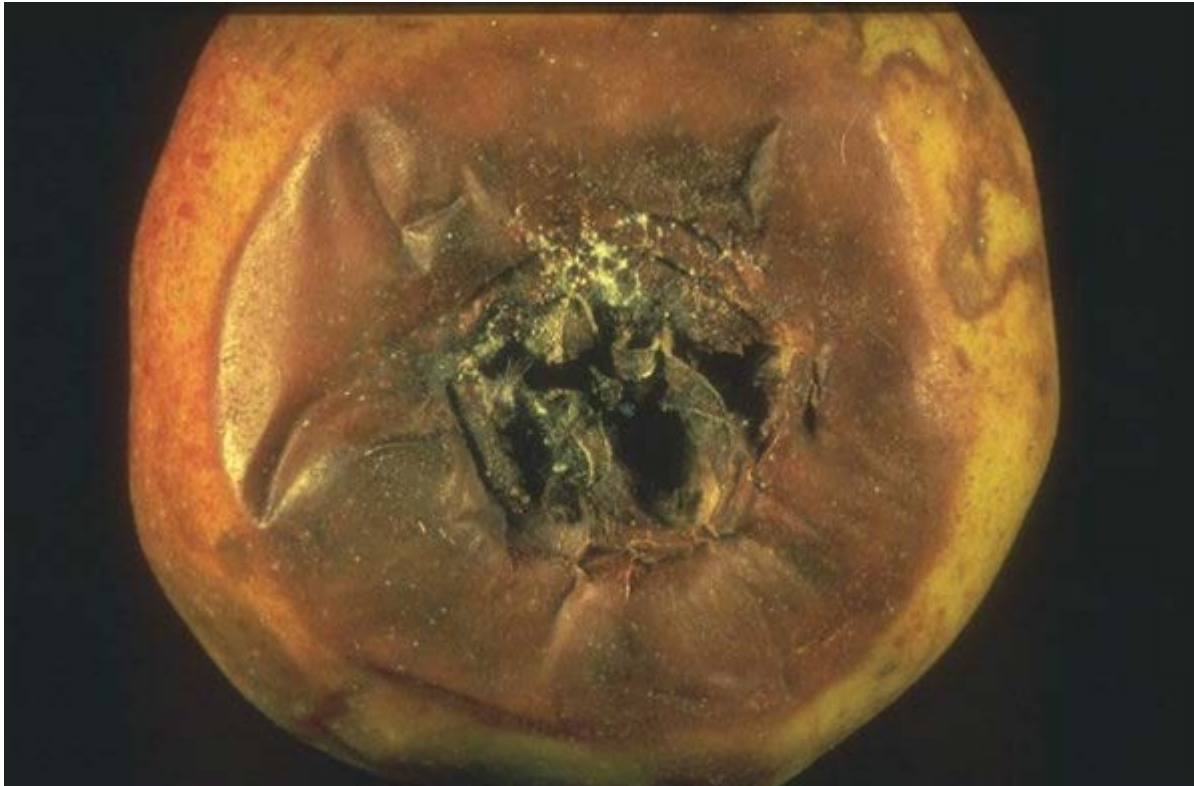
Bitter Pit

მწარე ღრმულები





Chancre à l'œil „კიბო“





Lenticelles éclatées

„ლანტისუდი“





Brulures soleil მზის დამწვრობა





Pomme grasseuse დაზეთილი ვაშლი



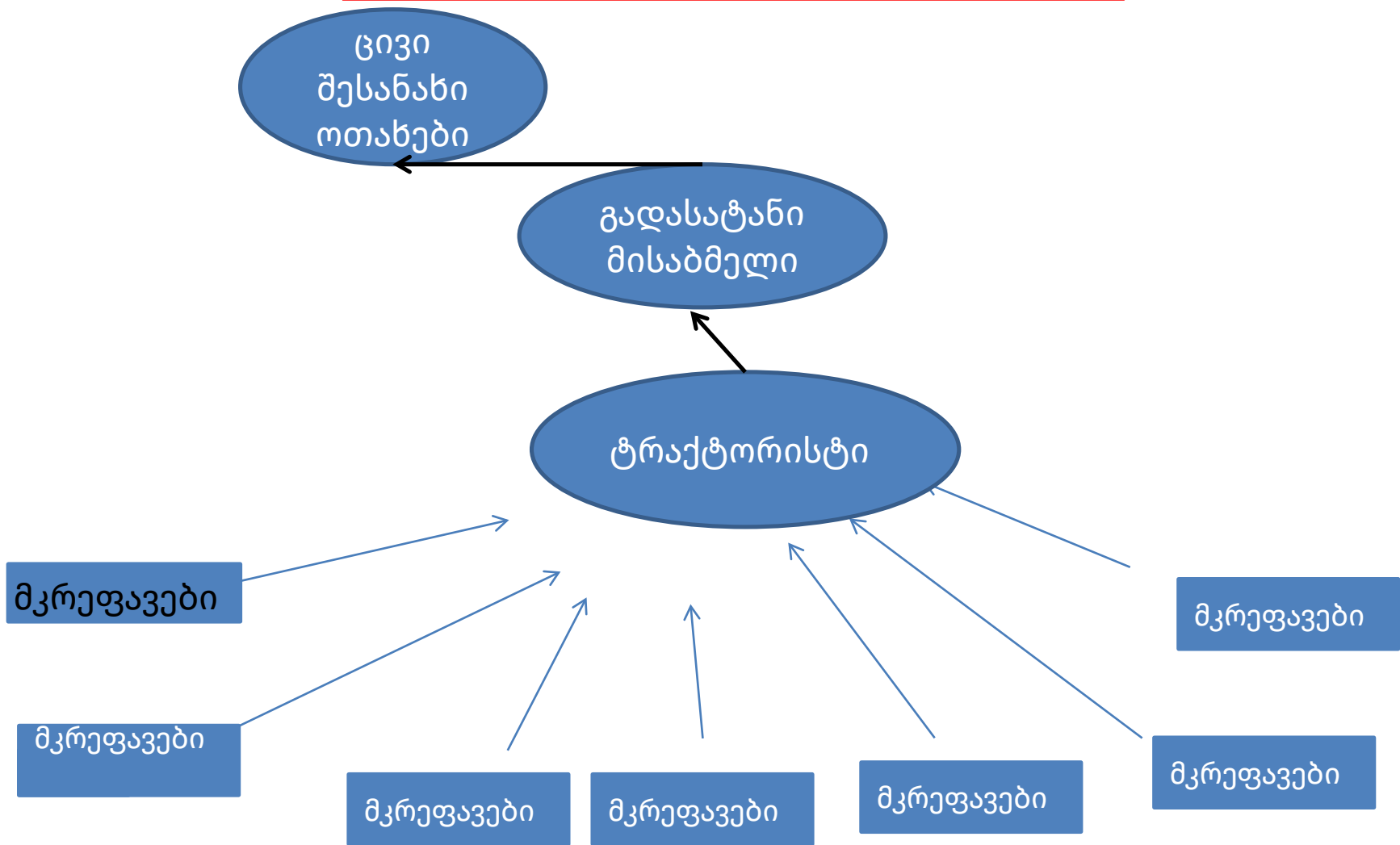


Russeting „გაყავისფერება“





სამუშაოების ორგანიზება





მოსავლის აღების ორგანიზების მიზნები

4 მისაღწევი მიზანი:

- 1) არ გაფუჭდეს ხილი (სამუშაოს ხარისხი).
- 2) მოსავლის დროული აღება
(პროდუქტიულობა).
- 3) კარგ გარემოში მუშაობა.
- 4) დაცულ გარემოში მუშაობა.