



# მდედრის გენიტალიური ტრაქტის აგებულება

ფურის შესახებ  
ნაწილი I.I



# ფურის გენიტალიური ტრაქტი : ცალკეული 4 სეგმენტი

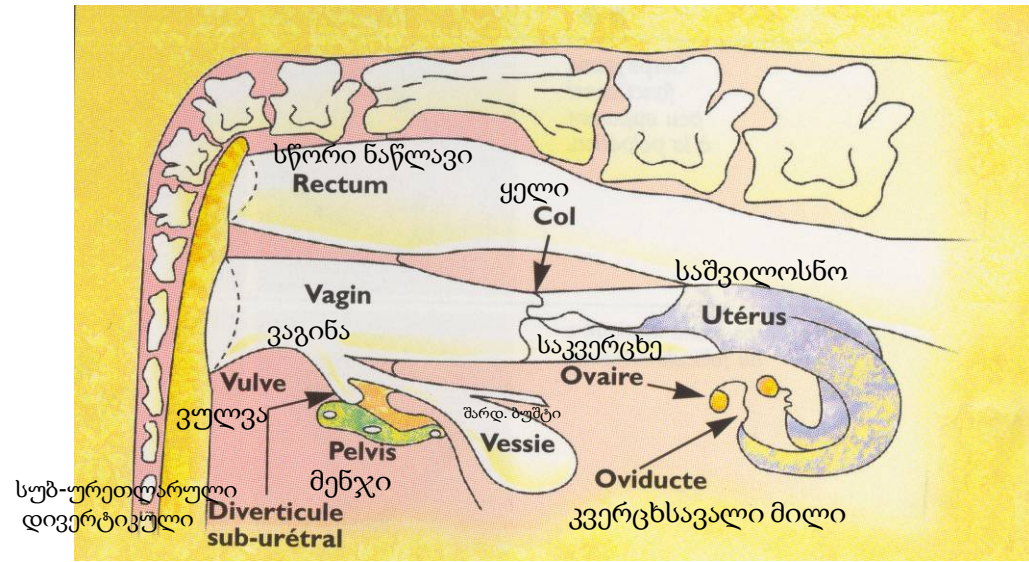
• საშო → კოპულაცია (შეწყვილება)  
• კარიბჭე (ვესტიბიული)

• საშვილოსნო → ემბრიონის იმპლანტირების შემდგომ მაკობა (გესტაცია)

- საშვილოსნოს ყელი
- საშვილოსნოს სხეული
- საშვილოსნოს რქა

• კვერცხსავალი მილი  
(ფალოპის მილი)

- ყელი
- ამპულარული ნაწილი →  
**განაყოფიერება**
- Pavillon - ძაბრი



• საკვერცხეები → ფოლიკულებისა და ყვითელი სხეულის წარმოქმნა

კვლევებისა და განვითარების დეპარტამენტი - მდედრთა ნაყოფიერების ჯგუფი



# მენჯის ღრუში მდებარე ტრაქტი

მარცხენა პარარექტალური ღრუ  
*FOSSE PARARECTALE GAUCHE*

საშვილოსნოს განიერი გაწელილი იოგი

*LIG. LARGE ÉTIRÉ*

ნაწლავის ზედა ნაწილის  
ის აპკის საფარი *MESORECTUM*

სწორი ნაწლავი

*RECTUM*

საკვერცხის ჯორჯალი

*MESOVARIUM*

საკვერცხის ჩანთა

*BOURSE OVARIQUE*

სალის ჯორჯალი და ფალოპის მილი  
*MESOSALPINX ET TROMPE UTÉRINE*

საშვილოსნოს რქა

*CORNES  
UTÉRINES*

მარცხენა საკვერცხე  
*OVAIRE  
GAUCHE*

*LIG.  
INTERCORNUAUX*

*LIG. LATÉRAL  
DE LA VESSIE*

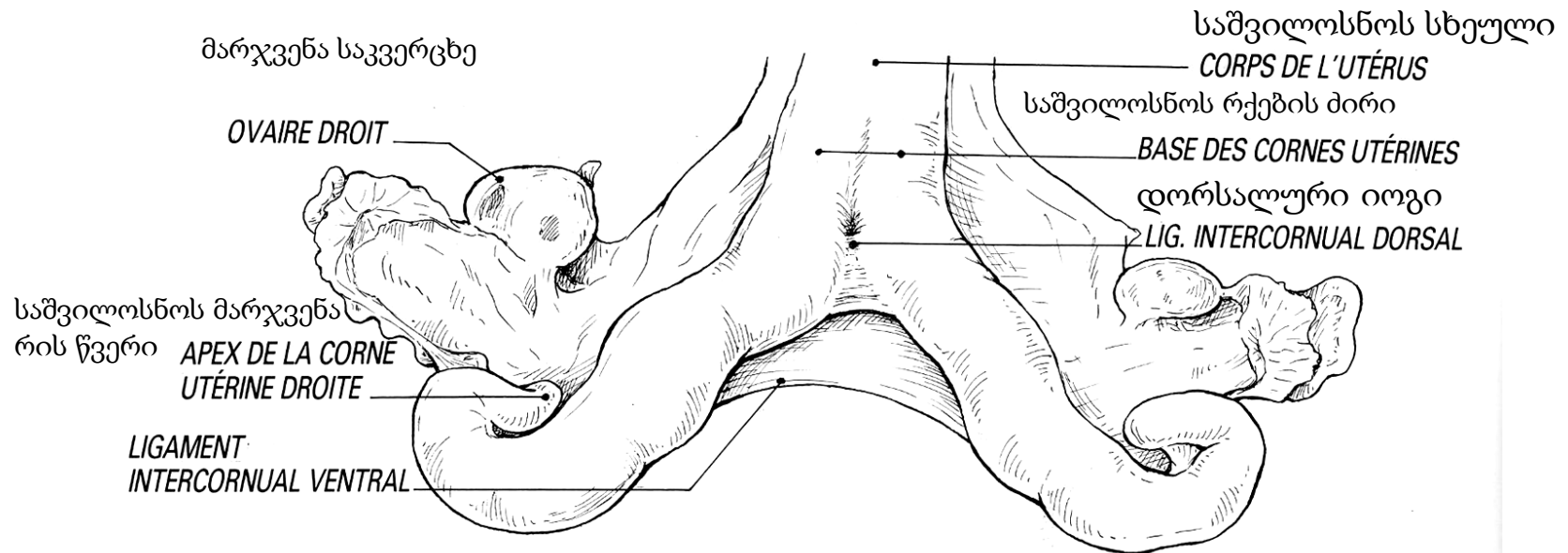
*VESSIE* შარდის ბუშტი



შარდის ბუშტის გვერდითი იოგი



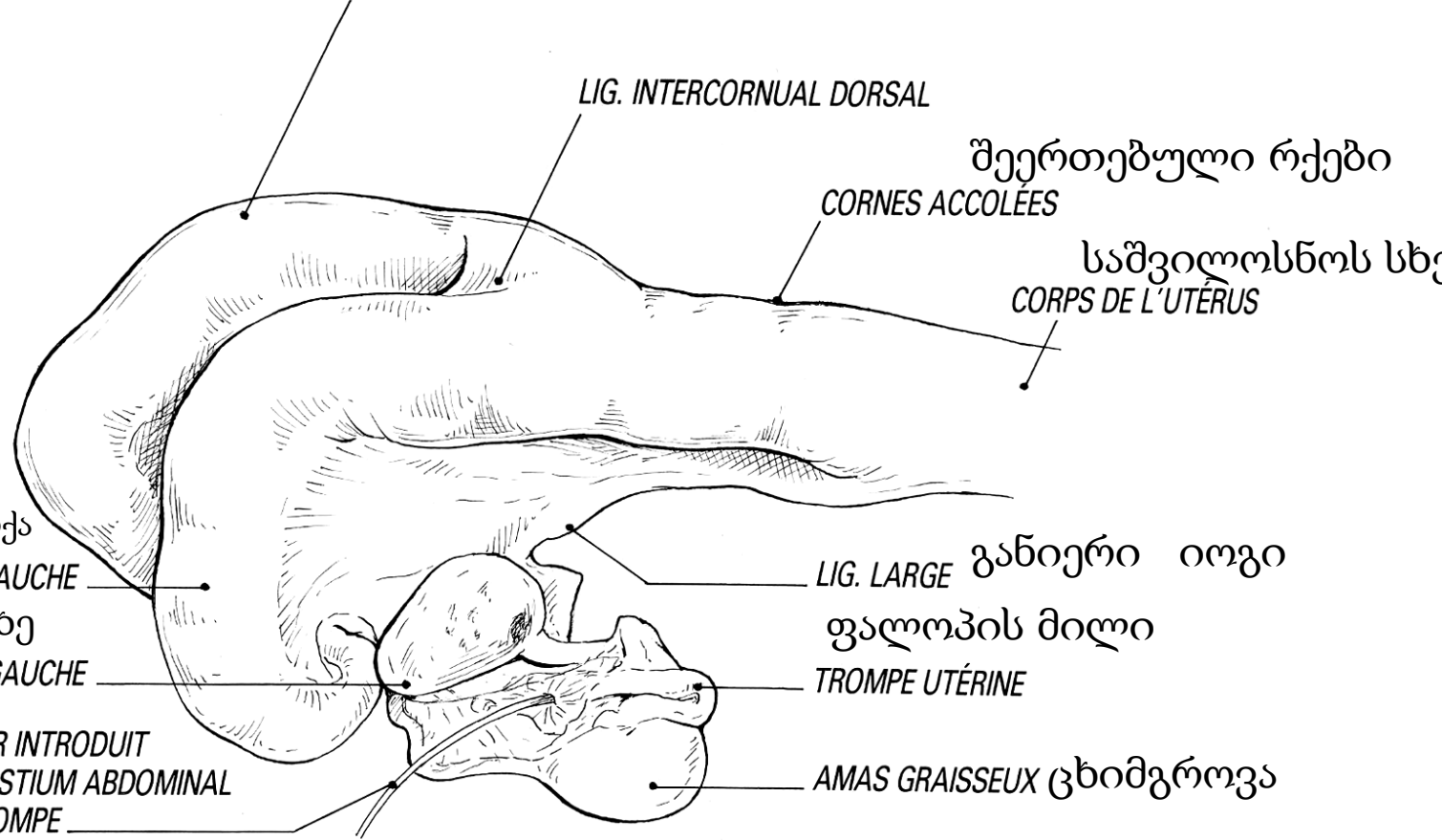
# განცალკევებული საშვილოსნო, ხედი წინა მხრიდან





# განცალკევებული საშვილოსნო, გვერდითი

საშვილოსნოს მარჯვენა რქა  
*CORNE UTÉRINE DROITE*



შვილოსნოს მარცხენა რქა

*CORNE GAUCHE*

მარცხენა საკვერცხე

*OVAIRE GAUCHE*

ს აბდომინალურ ნაწილში

ნილი კათეტერი

*CATHETER INTRODUIT  
DANS L'OSTIUM ABDOMINAL  
DE LA TROMPE*

*LIG. LARGE*

განიერი იოგი

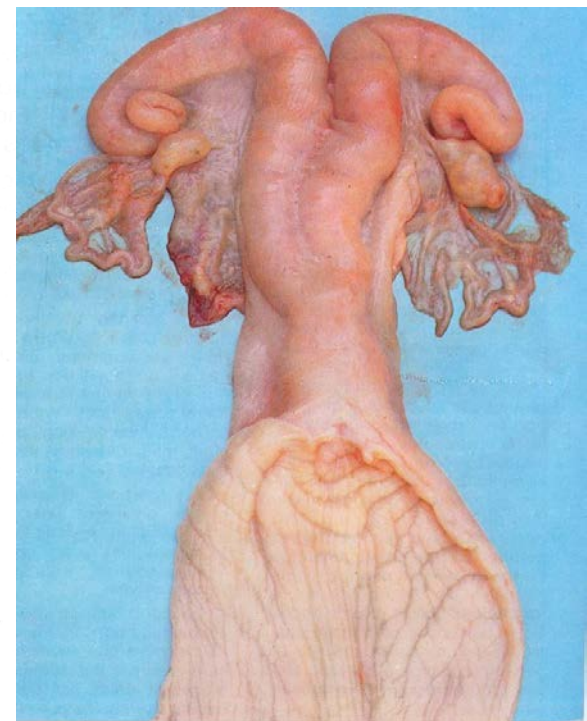
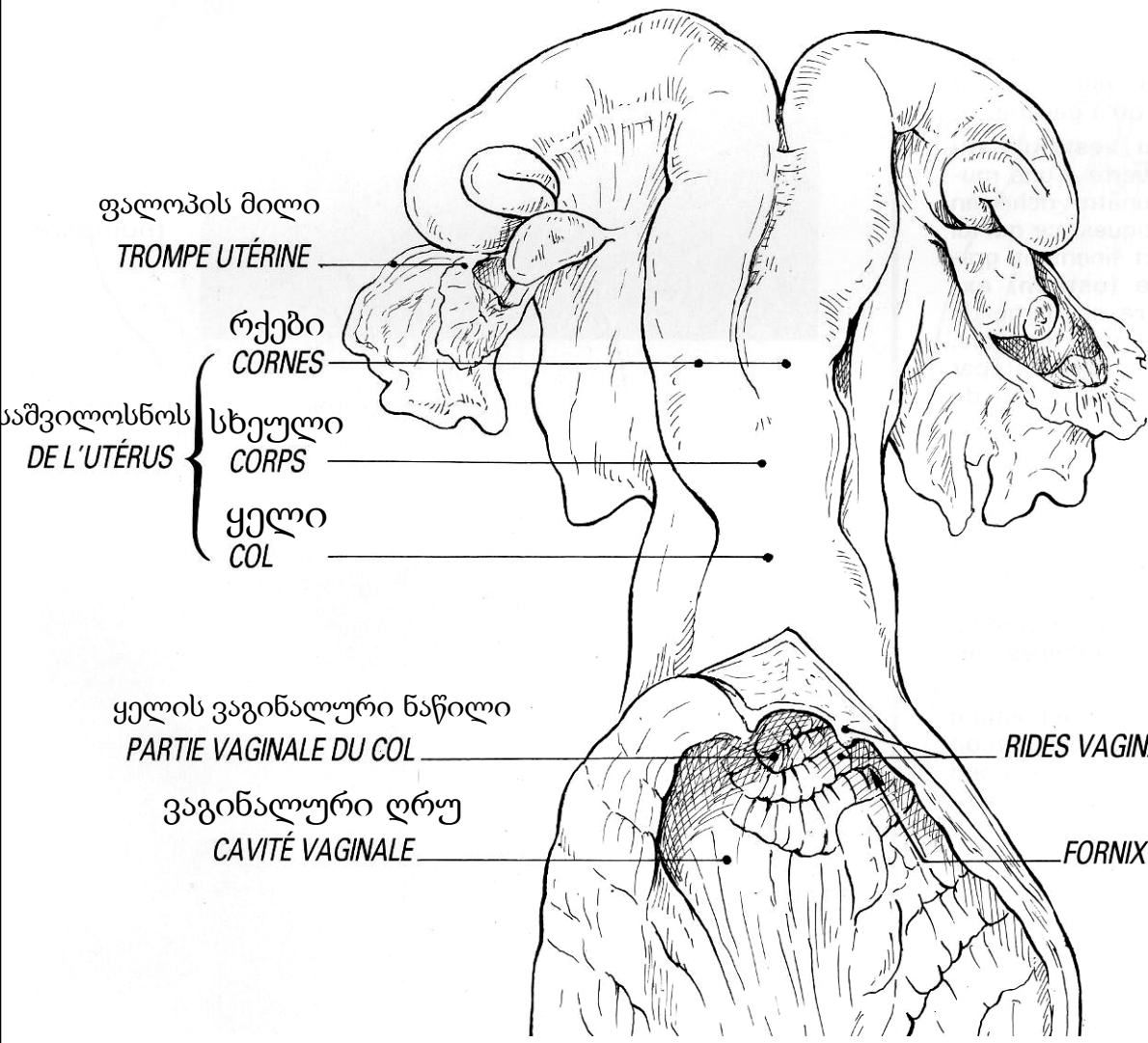
ფალოპის მილი

*TROMPE UTÉRINE*

*AMAS GRAISSEUX* ცხიმგროვა

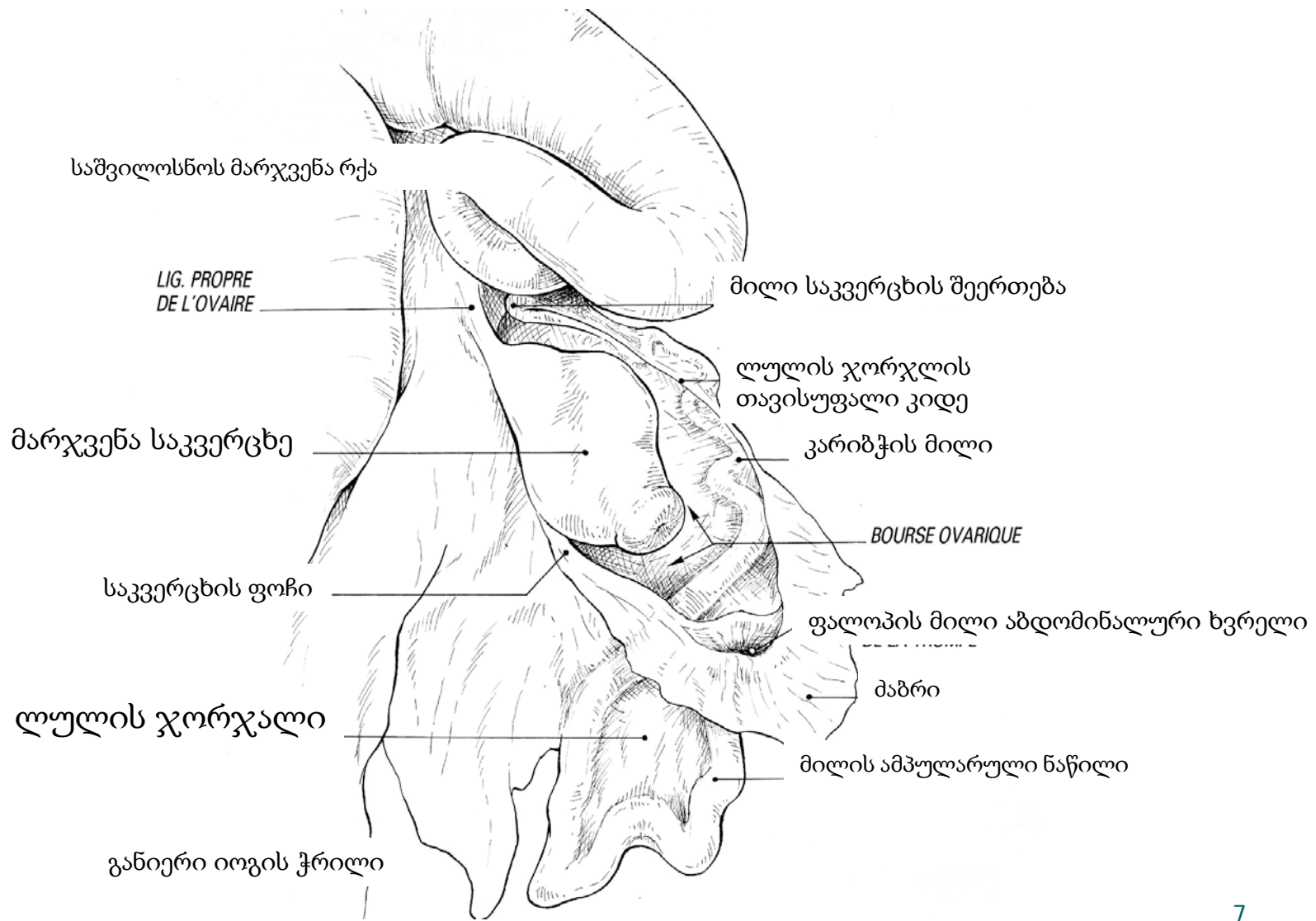


# განცალკევებული საშვილოსნო.





# საშვილოსნოს რქა





# განცალკევებული გენიტალია, ხედი ზემოდან

ილოსნოს გარსის  
რწოვანი  
რევება

CARONCULES  
UTÉRINES

რცხენა  
ხე

CORNE  
GAUCHE  
OUVERTE

გაწელილი  
სი

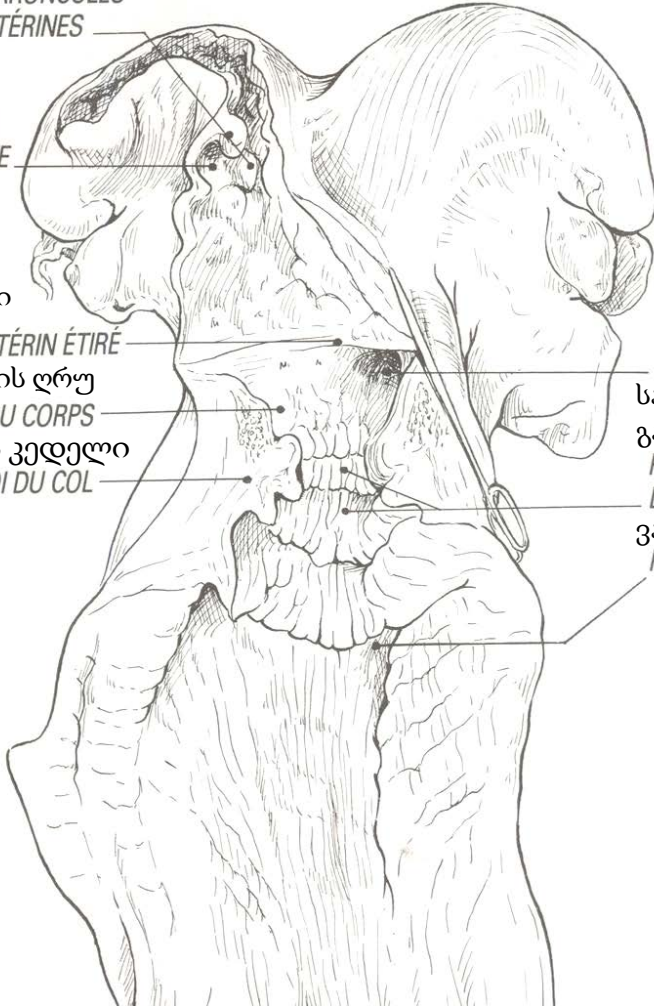
VELUM UTÉRIN ÉTIRÉ

სხეულის ღრუ

CAVITÉ DU CORPS

ყელის კედელი

PAROI DU COL



საშვილოსნოს მარჯვენა  
რქის შესასვლელი

ENTRÉE DE LA CORNE UTÉRINE DROITE

საშვილოსნოს ყელის ლორწოვანი

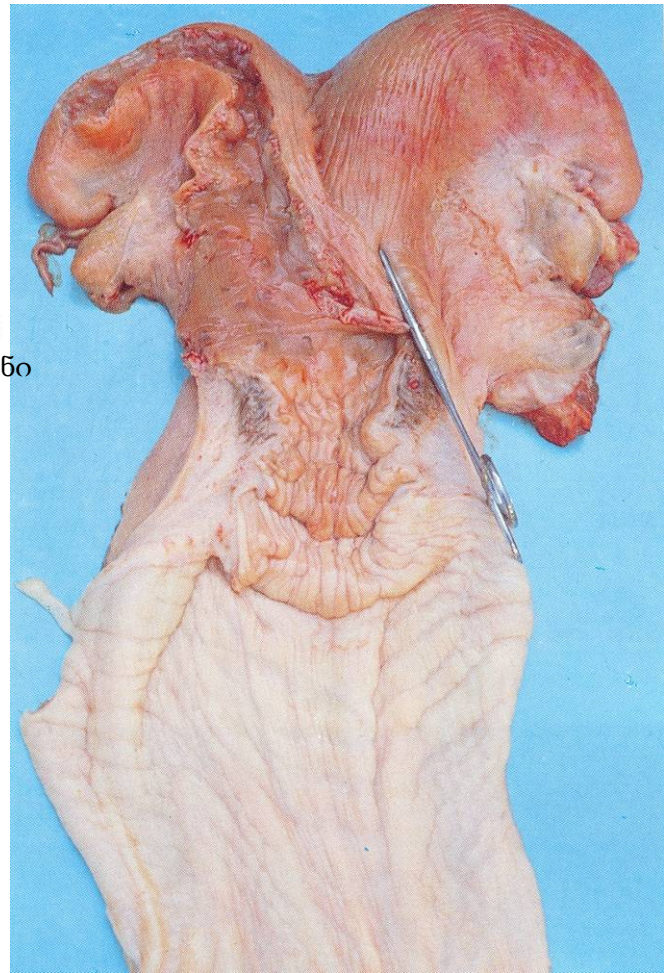
გარსის მრგვალი ნაკვეთი

PLIS CIRCULAIRES

DE LA MUQUEUSE CERVICALE

ვაგინალური ხვრელი

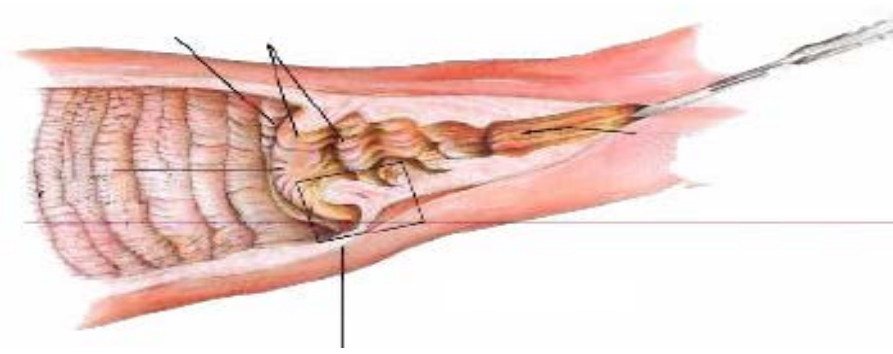
FORNIX DU VAGIN



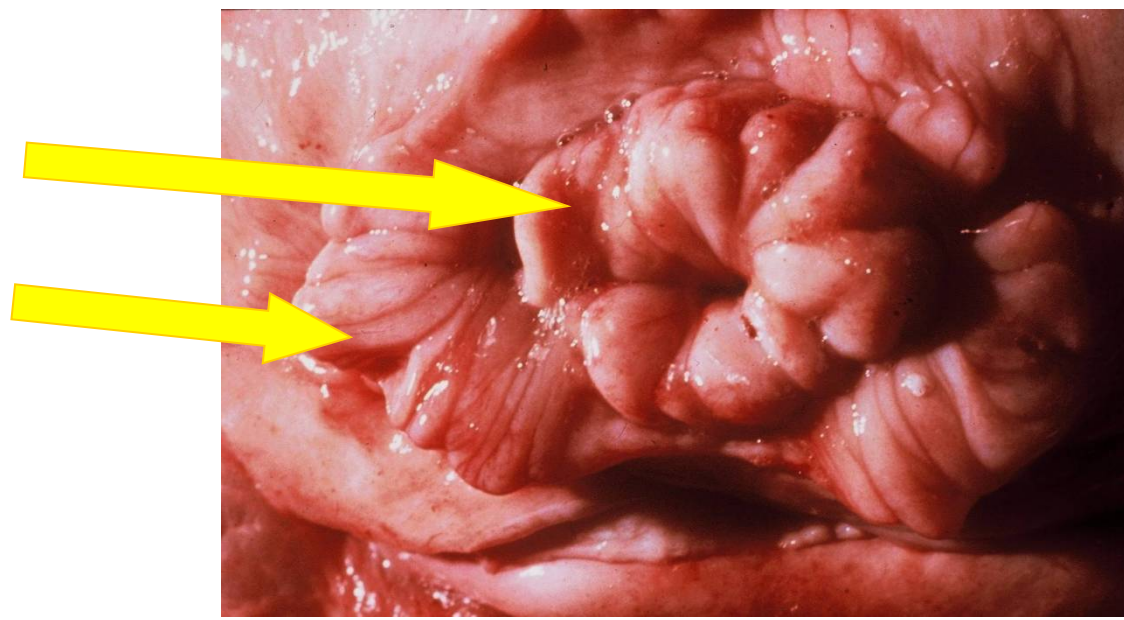




# საშვილოსნოს ყელი

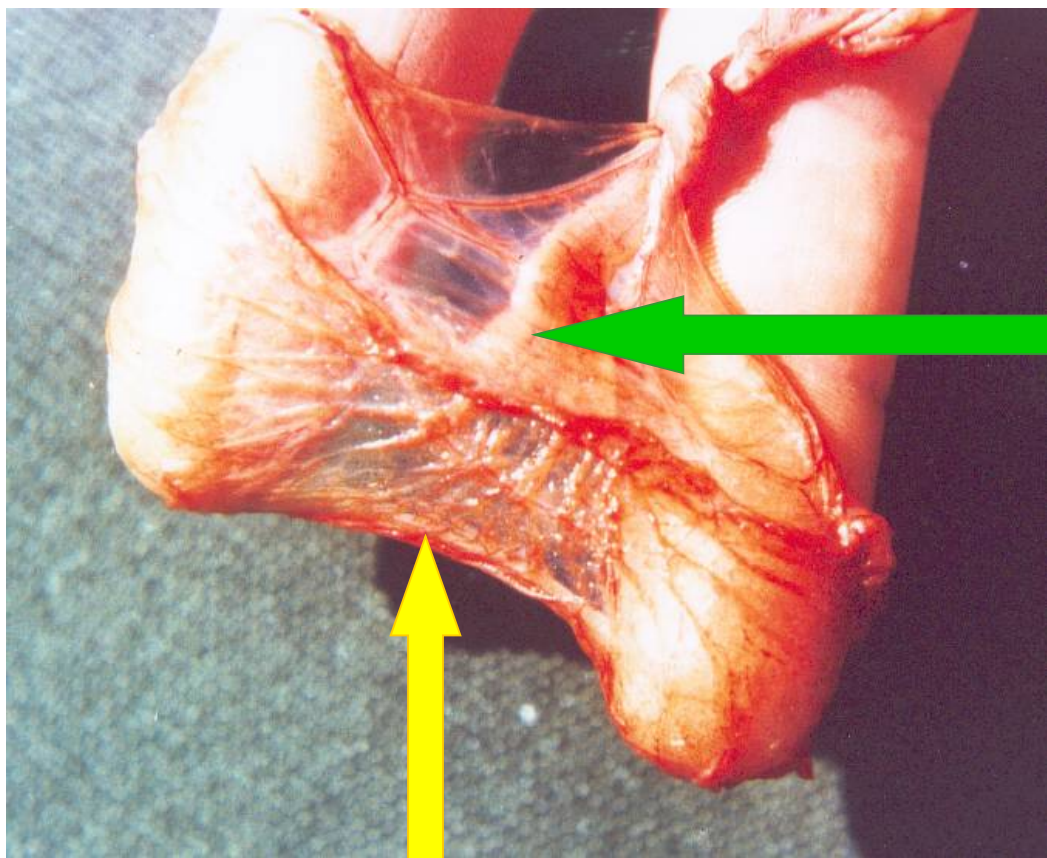


# საშვილოსნოს ყელი





# საკვერცხე



კვერცხსავალი მილი

ძაბრი



# საშვილოსნოს შეკუმშვა ხბოს მოგების შემდგომ

## ■ საშვილოსნო მაკეობისას



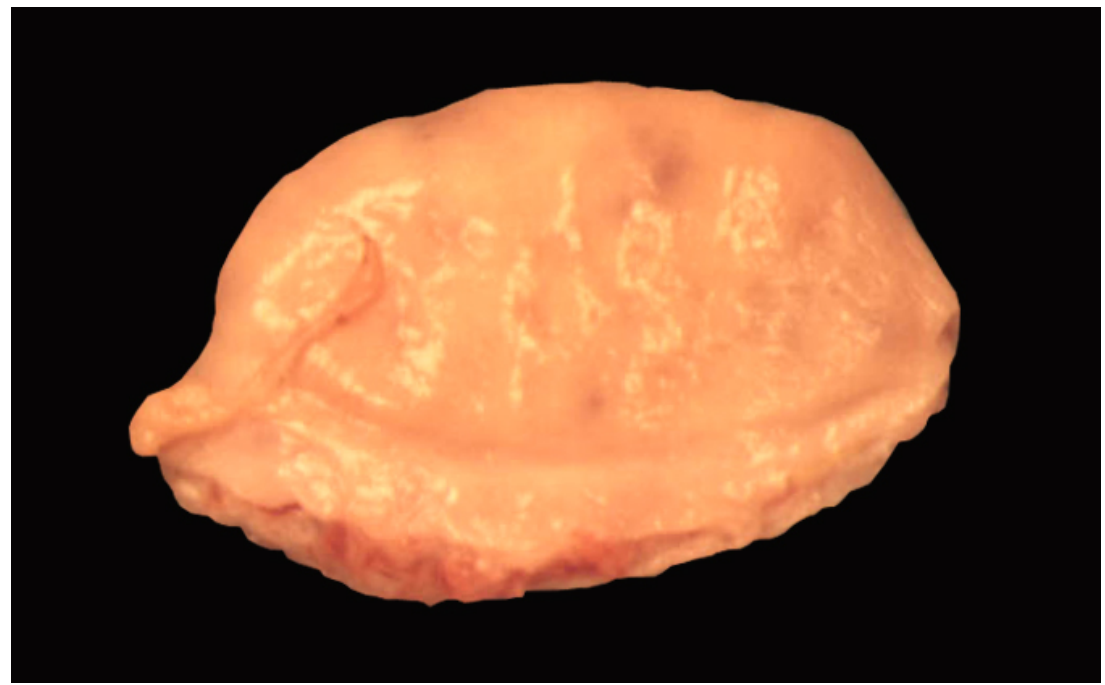
- საშვილოსნო ხბოს მოგებისთანავე

- საშვილოსნო ხბოს მოგებიდან 40 დღის შემდგომ



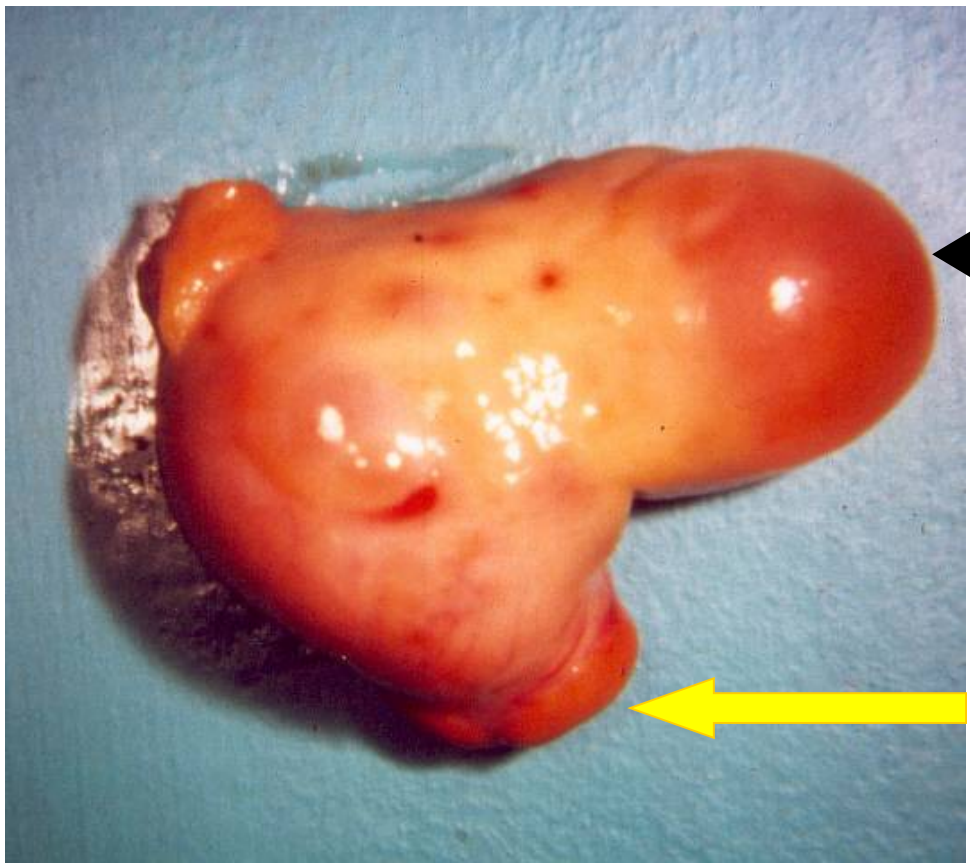


# ფურის გლუვი საკვერცხე სქესობრივი სიმშვიდის პერიოდისას





# საკვერცხე ფოლიკულებით + ყვითელი სხეული



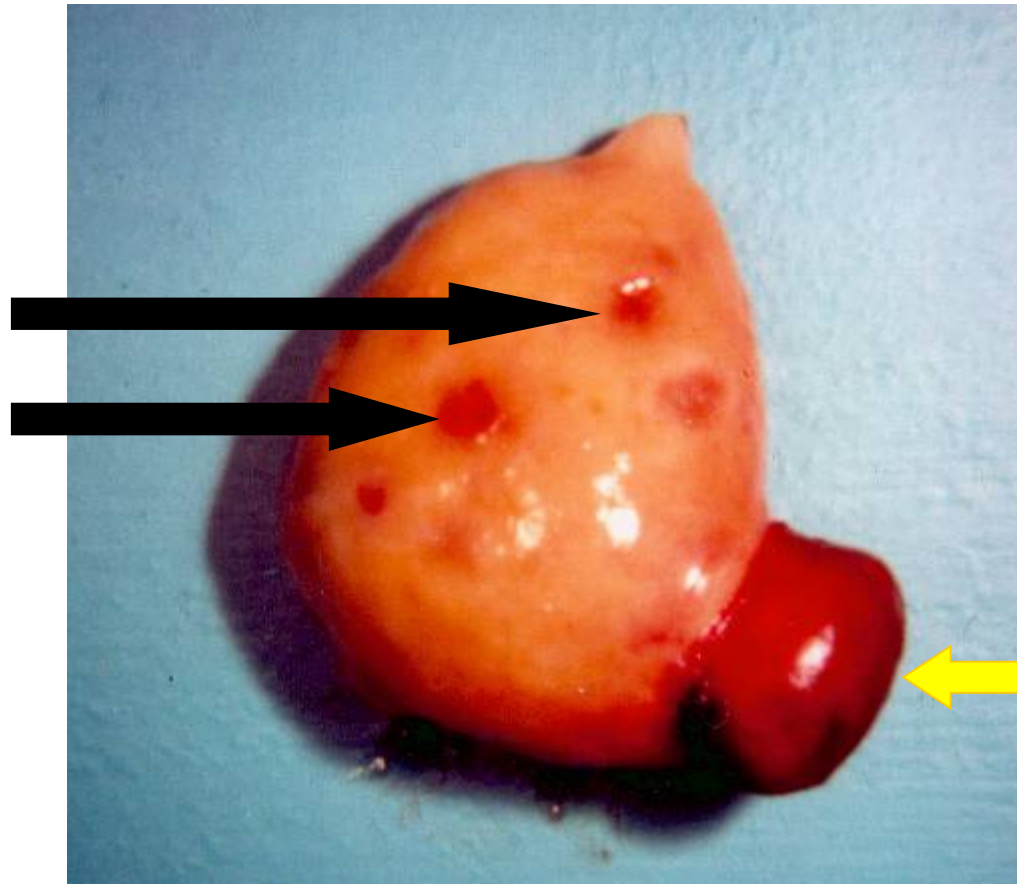
ფოლიკულა  
ოვულაციამდე

ყვითელი  
სხეული



# საკვერცხე ფოლიკულებით + ყვითელი სხეული

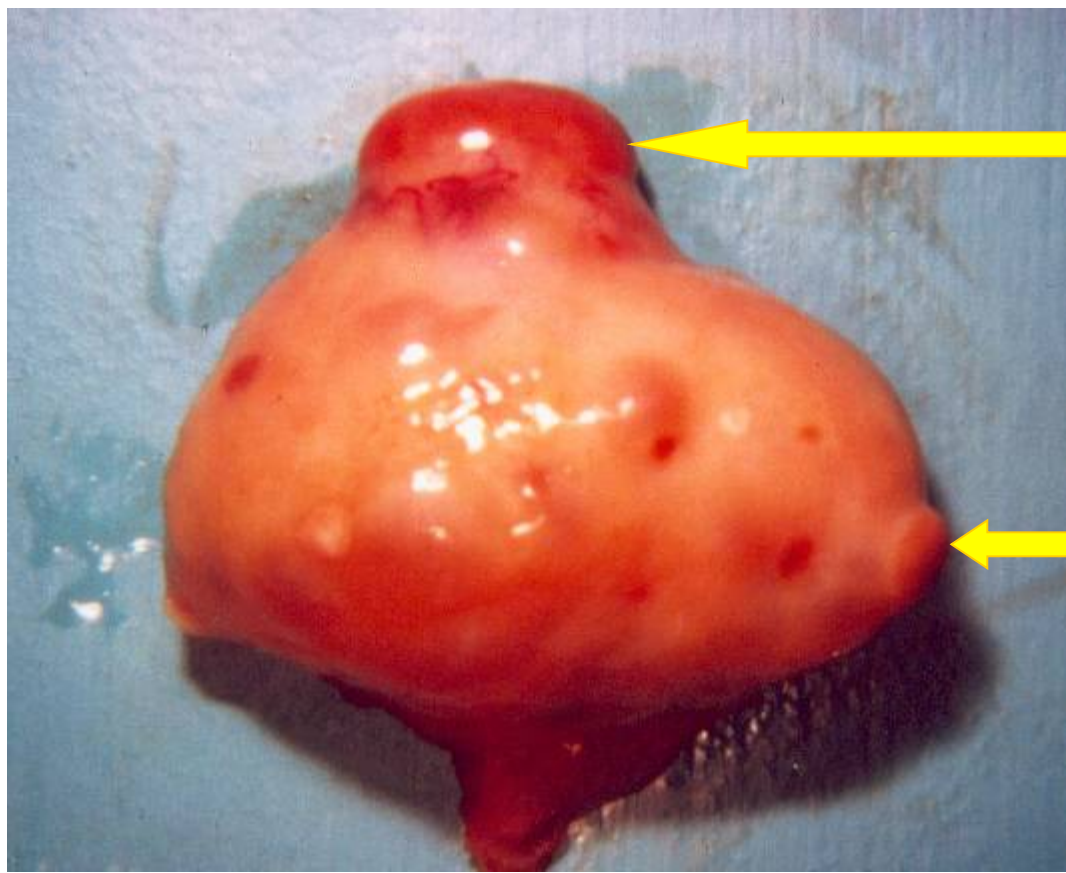
მესამეული  
განვითარების  
სტადიის  
ფოლიკულები



ყვითელი  
სხეული



# საკვერცხეები ყვითელი სხეულით



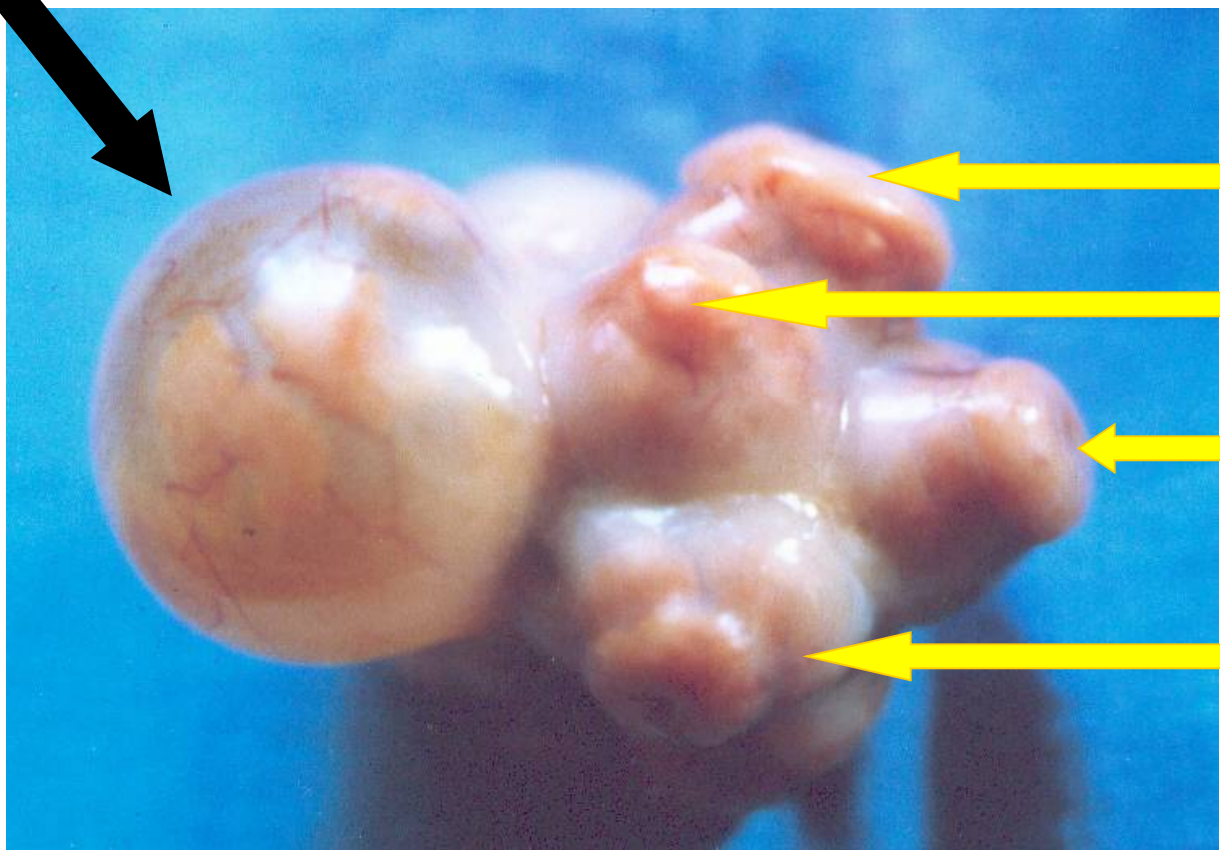
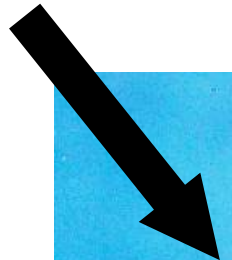
ყვითელი  
სხეული

ყვითელი  
სხეული  
შემცირების  
სტადიაზე



# ზეოვულირებული ფოლიკულა

## ფოლიკულა



ყვითე  
ლი  
სხეულ  
ები